



©Severočeská vědecká knihovna v Ústí nad Labem, p. o., 2014

# OBSAH:

Úvod

1. Demografické údaje a síť knihoven
2. Knihovní fondy
3. Uživatelé
4. Výpůjčky
5. Další služby
6. Elektronické služby
7. Náklady na knihovní fond a zaměstnance knihoven
8. Použité zkratky a definice

Veřejné knihovny v současné době nabízejí svým uživatelům jak tradiční služby, tak i další, které jsou spojeny s novými technologiemi a se změnami v celé společnosti, které se vyznačují mj. i změnami ve způsobu života lidí i změnou čtenářských návyků. Vývoj technologií ovlivňuje i způsoby šíření autorských děl, projevuje se pokles obecné vzdělanosti a generační rozdíly mají vliv na způsob využívání knihovnických a informačních služeb. Digitální společnost se sice dere výrazně do života, ale to samo přesto nestačí k vytváření hodnotné, živoucí a demokratické společnosti. Role knihoven v místní komunitě se ukazuje být vesměs nezastupitelná, i když musí zápasit s další konkurencí a nepříznivými faktory, jako jsou nezaměstnanost (v mezikrajovém srovnání podíl nezaměstnaných v Ústeckém kraji je dlouhodobě nejvyšší – 11,47 %; počet uchazečů o zaměstnání k 31. 12. 2013 byl v Ústeckém kraji nejvyšší od roku 2005 a v okrese Ústí nad Labem byl nejvyšší vůbec za dobu existence České republiky; nejvyšší míra nezaměstnanosti byla v okrese Bruntál a Most (shodně 13,5 %), Ústí nad Labem (12,9 %), Karviná (12,6 %), Chomutov (11,7%), Jeseník a Ostrava-město (shodně 11,6 %), vzdělanostní úroveň obyvatelstva, migrace do větších měst apod.

**Rozbor výsledků činnosti veřejných knihoven v Ústeckém kraji je předkládán knihovníkům, ale také zřizovatelům knihoven ve městech a obcích, kterým patří poděkování za podporu a péči o knihovny, které zřizují. Za čísla, jakkoli suchými a třeba i nezábavnými, je ovšem vždy vidět fungování knihovny v obcích a městech a především práci všech pracovníků knihoven, díky nimž mají obyvatelé kraje přístup k literatuře, informačním zdrojům a akcím, které jim knihovny nabízejí.**

V jednotlivých statistických kategoriích byly sledovány výkony jak všech profesionálních knihoven, tak i knihoven s neprofesionálními pracovníky k datu 31. 12. 2013, a to podle výsledků statistického výkaznictví, které pracovníci veřejných knihoven ÚK provádějí podle platných legislativních norem a jež poskytli k dalšímu využití. Pro tento rozbor byly použity i další materiály a komentáře pracovníků knihoven. Omezený rozsah publikace však neumožňuje zpracovat komplexní informaci o veškeré práci a o všech knihovnách, nicméně k tomuto účelu poskytuje poměrně rozsáhlé údaje.

Dokument VÝSLEDKY ČINNOSTI VEŘEJNÝCH KNIHOVEN ÚSTECKÉHO KRAJE V ROCE 2013 se zpracovával v Severočeské vědecké knihovně v Ústí nad Labem s použitím programu STAT-EXCEL, který sofisticky již mohl porovnávat výsledky z roku 2013 s rokem 2012. Text je doplněn tabulkami s číselnými údaji a je doplněn o grafy a vybrané fotografie z činnosti knihoven.

# 1. DEMOGRAFICKÉ ÚDAJE

V následujících tabulkách jsou uvedeny údaje o knihovnách a obsluhované populaci k 31. 12. 2013 (= počet obyvatel okruhu působnosti knihovny, počet obyvatel obce nebo obcí, obecní nebo městské části, pro jejíž obyvatele je vykazující knihovna zřízena). Podle údajů MV ČR počet obyvatel Ústeckého kraje oproti roku 2012 nepatrně vzrostl (ze 796 161 na 798 222, tedy o 2 061), což je relativně pozitivní údaj, nicméně z hlediska statistiky knihoven nevýznamný.

## POČET OBYVATEL v okresech

2013

okres	celkem v okrese	počet obyvatel v městech s pověřenou knihovnou	počet obyvatel v místech s profesionální knihovnou			počet obyvatel v místech s neprofesionální knihovnou	
			profesionální knihovny	celkem PK+profi	% z počtu obyvatel	celkem	% z počtu obyvatel
Děčín	132 678	51 346	51 577	102 923	77,57%	29 755	22,43%
Chomutov	121 526	47 631	56 634	104 265	85,80%	17 261	14,20%
Litoměřice	110 094	23 628	41 823	65 451	59,45%	44 643	40,55%
Louny(Žatec)	77 129	37 565	15 988	53 553	69,43%	23 576	30,57%
Most	113 520	66 668	34 659	101 327	89,26%	12 193	10,74%
Teplice	126 792	50 330	51 105	101 435	80,00%	25 357	20,00%
Ústí nad Labem	116 483	92 495	7 497	99 992	85,84%	16 491	14,16%
<b>CELKEM</b>	<b>798 222</b>	<b>369 663</b>	<b>259 283</b>	<b>628 946</b>	<b>78,79%</b>	<b>169 276</b>	<b>21,21%</b>

Louny	49 786	18 343	15 988	34 331		15 455	
Žatec	27 343	19 222	0	19 222		8 121	
okres Louny	77 129	37 565	15 988	53 553		23 576	

**POČET OBYVATEL v místě s profesionální knihovnou**

<b>oblast Děčín</b>	<b>počet obyvatel</b>
Benešov n.Ploučnicí	3 894
Česká Kamenice	5 480
Jílové	5 189
Jiříkov	3 948
Rumburk	11 385
Šluknov	5 670
Varnsdorf	16 011
<b>CELKEM</b>	<b>51 577</b>

<b>oblast Chomutov</b>	<b>počet obyvatel</b>
Jirkov	20 030
Kadaň	17 495
Klášteřec n. Ohří	15 040
Radonice	1 175
Vejprty	2 894
<b>CELKEM</b>	<b>56 634</b>

<b>oblast Litoměřice</b>	<b>počet obyvatel</b>
Budyně n. Ohří	2 051
Libochovice	3 527
Lovosice	8 886
Roudnice n.L.	12 552
Štětí	9 243
Terezín	2 879
Ústěck	2 685
<b>CELKEM</b>	<b>41 823</b>

\* **oblast Žatec** nemá žádnou profesionální knihovnu

<b>oblast Louny</b>	počet obyvatel
Podbořany	6 405
Postoloprty	5 017
Kryry	2 383
Peruc	2 183
<b>CELKEM</b>	<b>15 988</b>

<b>oblast Most</b>	počet obyvatel
Litvínov	24 942
Lom	3 765
Meziboří	4 695
Havraň	575
Patokryje	447
Malé Březno	235
<b>CELKEM</b>	<b>34 659</b>

<b>oblast Teplice</b>	počet obyvatel
Bílina	16 000
Dubí	7 948
Duchcov	8 619
Krupka	13 555
Osek	4 983
<b>CELKEM</b>	<b>51 105</b>

<b>oblast Ústí nad Labem</b>	počet obyvatel
Chlumec	16 000
Trmice	4 465
<b>CELKEM</b>	<b>8 619</b>

## SÍŤ KNIHOVEN V ÚSTECKÉM KRAJI

Ústecký kraj	Krajská	Pověřené regionál. funkcemi	PROFI	NEPROFI	Ostatní evidované	CELKEM	Krajská	Pověřené regionál. funkcemi	PROFI	NEPROFI	Ostatní evidované	CELKEM
Děčín	-	1	7	38	0	46	-	8	1	0	0	9
Chomutov	-	1	5	34	0	40	-	2	1	0	0	3
Litoměřice	-	1	7	75	0	83	-	0	1	0	0	1
Louny	-	1	4	24	0	29	-	2	6	2	0	10
Most	-	1	6	20	0	27	-	0	1	0	0	1
Teplice	-	1	5	25	0	31	-	4	6	1	0	11
Ústí nad Labem	1	-	2	19	0	22	7	-	0	0	0	0
Žatec	-	1	0	11	0	12	-	3	0	1	0	4
<b>CELKEM</b>	<b>1</b>	<b>7</b>	<b>36</b>	<b>246</b>	<b>0</b>	<b>290</b>	<b>7</b>	<b>19</b>	<b>16</b>	<b>4</b>	<b>0</b>	<b>39</b>

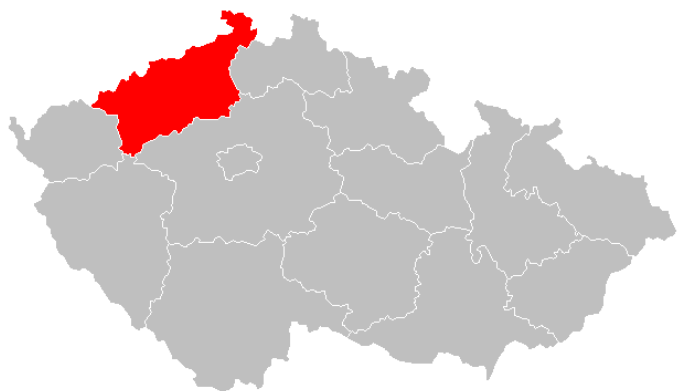
Ústecký kraj	celkem
Počet obyvatel pro stanovení kategorie knihovny	Počet knihoven celkem
	<b>290</b>
1 - 500 obyv.	127
501 - 1 000 obyv.	70
1 001 - 3 000 obyv.	56
3 001 - 5 000 obyv.	10
5 001 - 10 000 obyv.	9
10 001 - 20 000 obyv.	9
20 001 - 40 000 obyv.	3
40 001 a více obyv.	6

5 neprofesionálních knihoven v roce 2013 nepracovalo (3 v oblasti Chomutov a 2 v oblasti Most).

11 knihoven neprofesionálních jsou pobočky (není v nich internet), ale jsou obsluhovány v rámci RF jako samostatné knihovny (1 v oblasti Litoměřice, 8 v oblasti Louny, 1 v oblasti Žatec a 1 v oblasti Teplice).

**Celkem byla v Ústeckém kraji obsluhována 301 knihovna.**

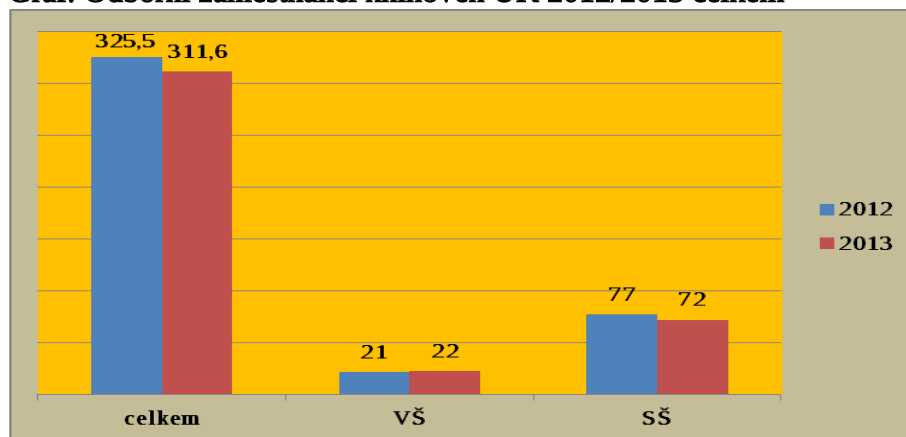
Síť veřejných knihoven v Ústeckém kraji je již několik let vyrovnaná a stabilní. Knihovnické služby pro veřejnost nabízí knihovna krajská, knihovny profesionální a neprofesionální, ale i knihovny speciální, knihovny muzeí a galerií, také knihovny školní, univerzitní nebo lékařské, též jedna knihovna vojenská. Veřejné knihovny, kterými se zabývá tento rozbor, jsou představovány knihovnami profesionálními (= knihovna s pracovním úvazkem knihovníka vyšším než 15 hodin týdně) a neprofesionálními.



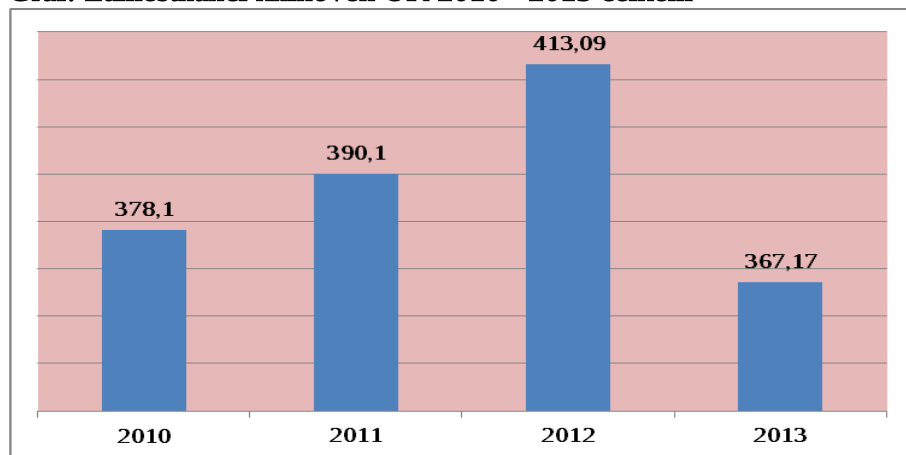


V knihovnách ÚK v roce 2013 pracovalo celkem 367,17 pracovníků (přepočtených úvazků), z toho bylo 311,6 odborných pracovníků, což bylo o 45,9 úvazku, resp. o 13,9 úvazku méně, než v roce 2012. Pracovníků s vysokoškolským vzděláním knihovnického zaměření pracovalo v roce 2013 celkem 22, se středoškolským odborným vzděláním pak 72. Celkový počet pracovníků knihoven v ÚK v roce 2013 byl nejmenší za poslední 4 roky (viz graf), což je zcela jistě odrazem ekonomických vlivů na oblast knihoven. Počet pracovníků byl ovlivněn též situací, kdy dotace (ze státního rozpočtu obcím na výkon zřizovatelských funkcí převedených z okresních úřadů) pro městské, resp. pověřené knihovny (Teplice, Most, Litoměřice) byla ukončena (viz zákon č. 504/2012 Sb., o státním rozpočtu České republiky na rok 2013) a zřizovatelé (obce) na novou povinnost péče o knihovnu nebyly včas a dostatečně připraveny (Litoměřice, Most), takže jedním z opatření bylo i propouštění pracovníků knihoven.

**Graf: Odborní zaměstnanci knihoven ÚK 2012/2013 celkem**



**Graf: Zaměstnanci knihoven ÚK 2010 - 2013 celkem**



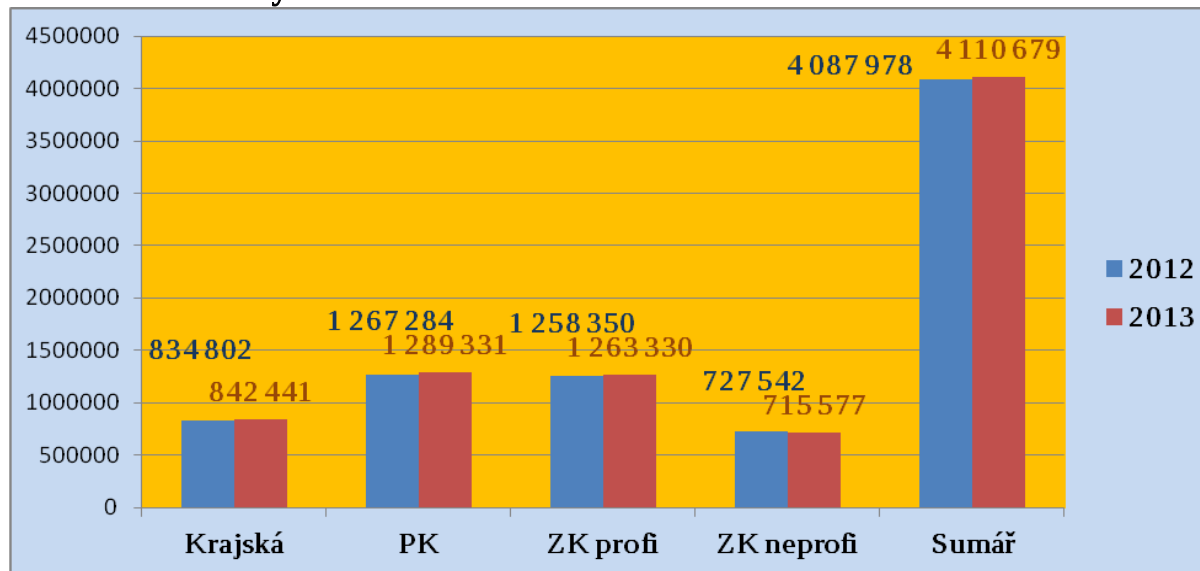
## 2. KNIHOVNÍ FONDY

Základ knihovnických služeb – i přes neutuchající diskuse o elektronických knihách a jejich budoucnosti na úkor klasické, tedy tištěné produkce - tvoří knihovní fondy a kvalitní činnost knihoven bezprostředně souvisí se soustavným a systematickým budováním knihovního fondu a zajištěním odpovídajících podmínek pro jejich uchování a využívání. Snahou pracovníků knihoven v České republice je snaha v co nejvyšší míře obnovovat knihovní fond ve volném výběru novými přírůstky, jak se ostatně jednoznačně proklamuje: „Knihovní fond vyžaduje soustavnou obměnu, aby si zachoval svůj společenský význam a přiměřenou aktuálnost“ (*Standard pro dobrou knihovnu: metodický pokyn Ministerstva kultury k vymezení standardu veřejných knihovnických a informačních služeb poskytovaných knihovnami zřizovanými a/nebo provozovanými obcemi a kraji na území České republiky. Praha: Národní knihovna České republiky - Knihovnický institut, 2012, 11 s. ISBN 978-80-7050-616-5*). Nicméně se zdá, že k naplnění tohoto úkolu ještě v řadě knihoven ÚK dochází poněkud kostrbatě.

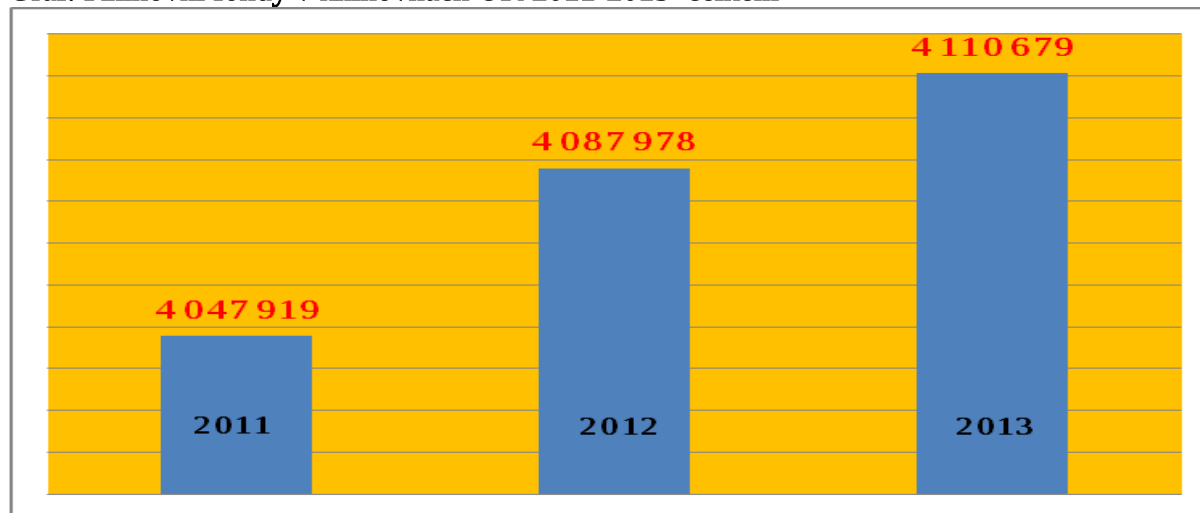
Na pořízení fondu (nákup) vynaložily knihovny celkem částku 21 028 189,- Kč (*podrobněji tabulka a graf*). Indikátoru VKIS (výdaje na nákup KF na 1 obyvatele v doporučené výši 30-45 Kč) bylo dosaženo jen u knihovny krajské (37,2 Kč) a v sumáři i u knihoven pověřených (31,1 Kč), přičemž v krajském sumáři částka na 1 obyvatele ÚK v roce 2013 činila 25,- Kč (bez dotace na RF) a byla o 2,4 Kč menší než v roce 2012. Nejvyšší dotace na nákup KF podle oblastí v přepočtu na 1 obyvatele (bez dotace na RF) byla vložena do knihoven v oblasti Louny (36,02 Kč) a Žatec (32,0 Kč), nejmenší pak v oblasti Most (19,32 Kč). U neprofesionálních knihoven dle oblastí nejvyšší částka byla vložena do nákupu KF v oblasti Děčín (21,87 Kč) a Teplice (13,32 Kč), nejmenší v oblasti Chomutov a Louny.

V roce 2013 byl oproti roku 2012 zaznamenán **nárůst celkového množství** uchovávaných dokumentů ve fondech veřejných knihoven Ústeckého kraje, a to na **4 110 679 k. j.** (o 40 059 více než v roce 2012: 4 070 620 k.j.). Pozitivně lze hodnotit i lehký pokles množství knihovních jednotek v neprofesionálních knihovnách oproti roku 2012 (úbytek o 12 035 k.j.), zřejmě v důsledku snahy knihovníků a metodiků o aktualizaci fondů. Na jedné straně nárůst celkového množství dokumentů znamená zvýšení nabídky pro uživatele, na straně druhé (z odborného hlediska) to ale znamená i to, že **ukazatel obratu fondu** – stejně jako i v roce 2012 - osciluje okolo 1,1. Ukazatel **% obnovy fondu ve volném výběru (celokrajský průměr klesl v roce 2013 na 4,7% - oproti 4,9 v roce 2012)** neodpovídá požadavku standardu VKIS (10 % roční obnovy knihovního fondu ve volném výběru novými přírůstky při nejméně 75 % knihovních jednotek ve volném výběru). **Nejvyšší obrat fondu byl zaznamenán v profesionálních i neprofesionálních knihovnách okresu Teplice** (2012: 1,6, 2013: 1,6, resp. 2012: 0,9; v roce 2013: 0,8). Stáří i počty fondů (zvláště pak v některých neprofesionálních knihovnách) stále ještě negativně ovlivňují kvalitu nabídky, koeficient obratu fondu a znamenají ve svém důsledku i zbytečné nároky na vhodné (skladovací) prostory. **Přírůstek fondů činil celkem 134 211 k. j.** (v roce 2012 139 789), celokrajský úbytek pak celkem 22 701 k. j. **Ve volném výběru** bylo celkem umístěno **69,5%** (v roce 2012 69,2%) knihovních fondů veřejných knihoven Ústeckého kraje.

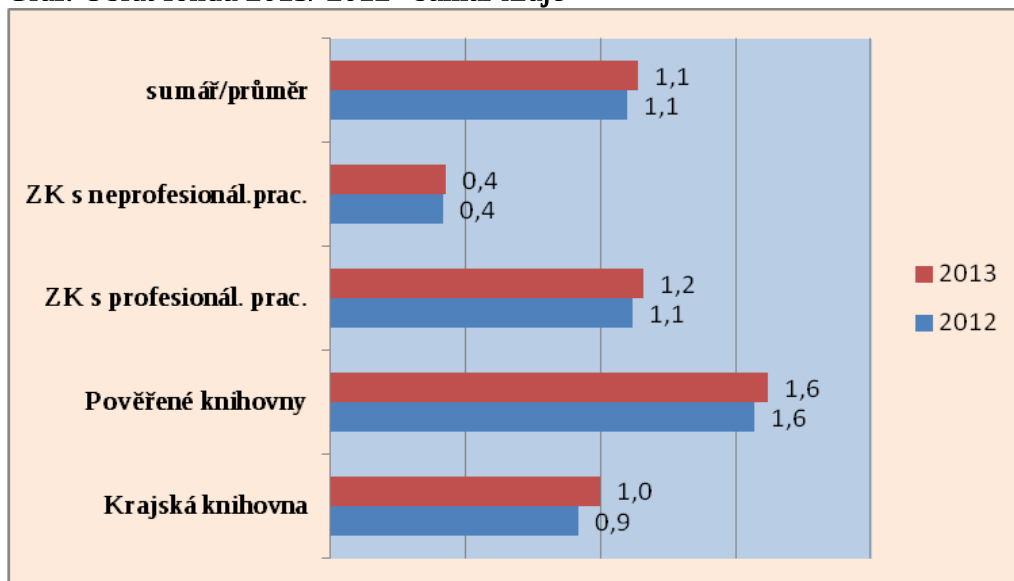
Graf: Knihovní fondy v knihovnách ÚK 2012/2013 celkem



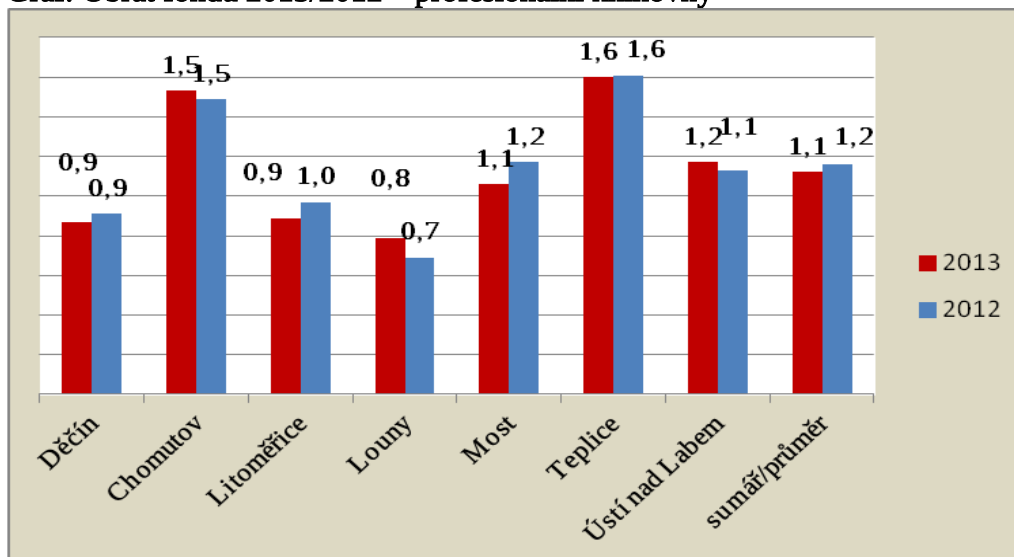
Graf: Knihovní fondy v knihovnách ÚK 2011-2013 celkem



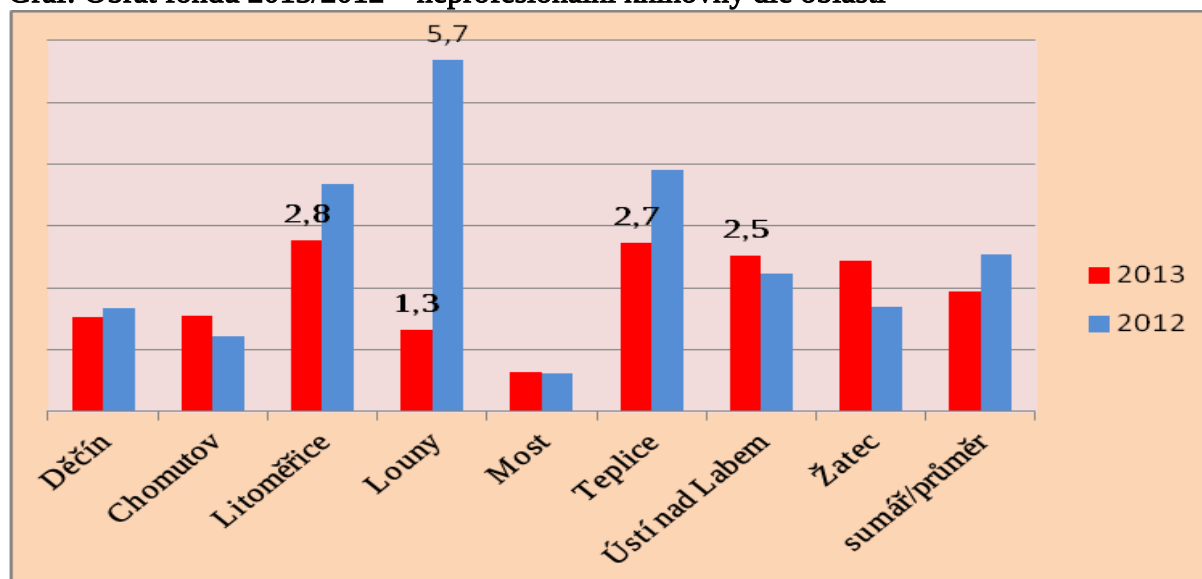
Graf: Obrat fondu 2013/ 2012– sumář kraje



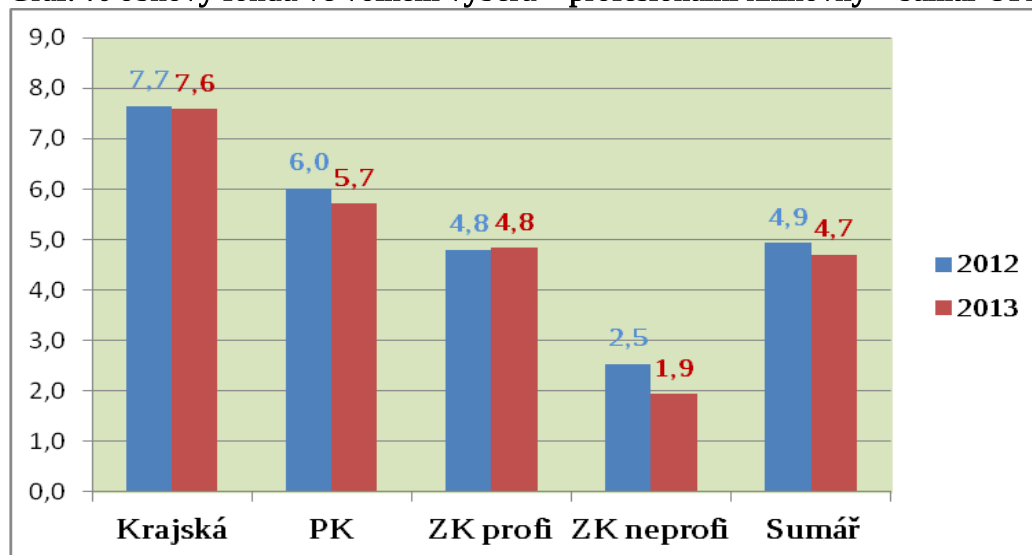
Graf: Obrat fondu 2013/2012 – profesionální knihovny



Graf: Obrat fondu 2013/2012 – neprofesionální knihovny dle oblastí

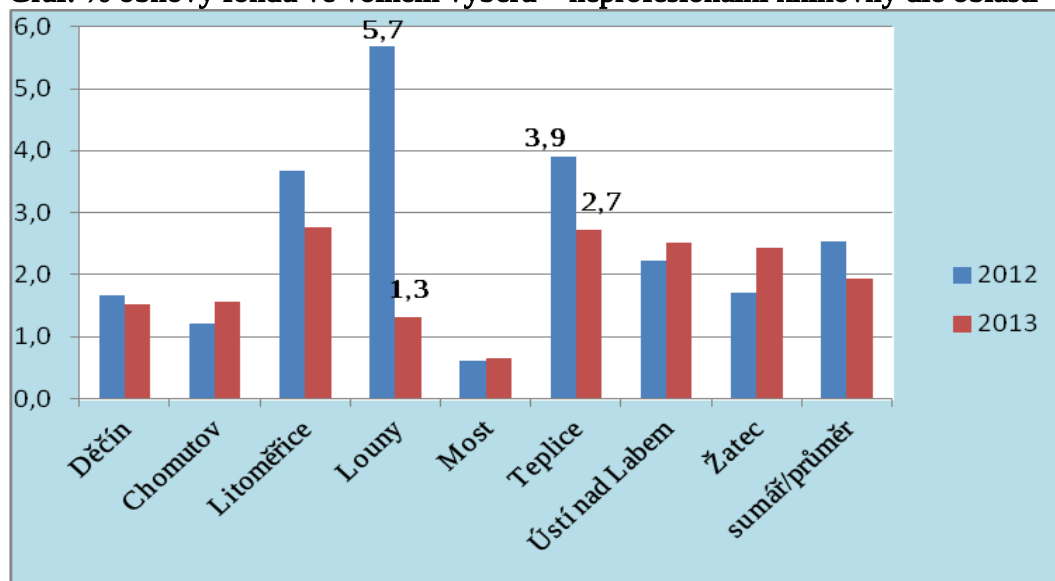


Graf: % obnovy fondu ve volném výběru – profesionální knihovny – sumář ÚK



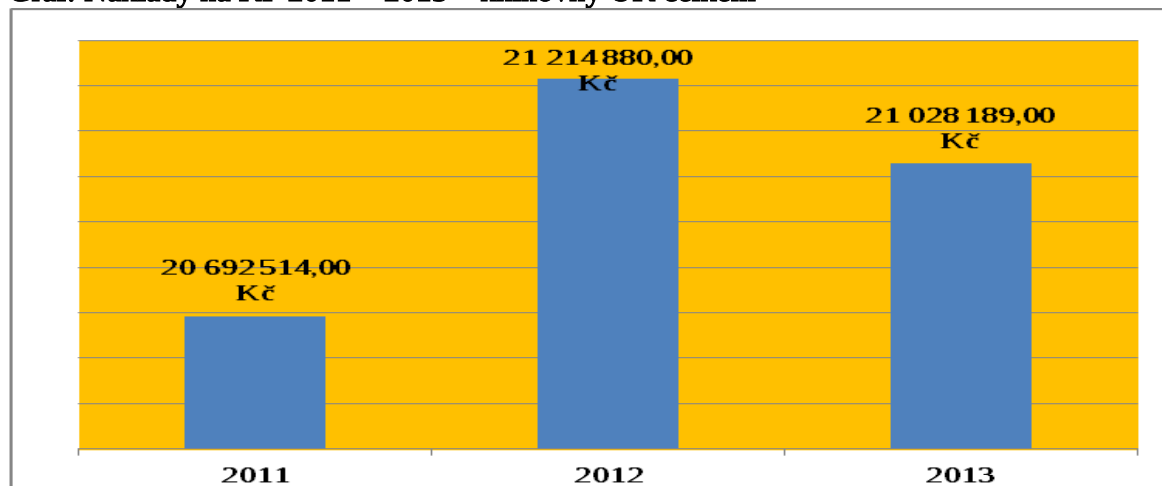
Standard VKIS – Indikátor obnovy knihovního fondu ve volném výběru – 10%

Graf: % obnovy fondu ve volném výběru – neprofesionální knihovny dle oblastí



ROK 2013 Ústecký kraj krajská knihovna krajský sumář	NÁKLADY NA POŘÍZENÍ KNIHOVNÍHO FONDU		
	Náklady na knihovní fond celkem	z toho nákup a předplatné periodik	nákup licencí na EIZ
<b>Sumář podle oblastí</b>			
Děčín	3 141 644	377 771	9 000
Chomutov	3 387 112	2 495 448	85 218
Litoměřice	2 689 248	383 690	109 997
Louny	2 755 488	247 764	53 697
Most	2 422 556	230 794	81 548
Teplice	2 984 781	390 571	31 775
Ústí nad Labem	3 647 360	507 347	54 539
<b>Celkem</b>	<b>21 028 189</b>	<b>4 633 385</b>	<b>425 774</b>

Graf: Náklady na KF 2011 – 2013 – knihovny ÚK celkem



	Knihovní fond			z toho v %				Přírůstky				
	Obsluho- vaná populace (obyv.)	Knihovní jednotky celkem	Objem knihovního fondu na 1000 obyv.	Naučná literatura %	Krásná literatura %	Elektro- nické dokum.	% knih. jednotek ve volném výběru	Přírůstky knihovního fondu	% obnovy knihovního fondu ve volném výběru	Objem přírůstků na 1000 obyv. (bez výměn. fondu)	Exempláře periodik na 1 000 obyvatel	Obrat knihovního fondu
<b>2a Sumář kraje podle druhu knihovny</b>												
Krajská knihovna	92 495	842 441	9 108,0	52,5	37,1	10 488	38,0	24 278	7,6	255,4	33,6	0,9
Pověřené knihovny	277 168	1 289 331	4 651,8	37,0	52,9	5 645	69,9	51 471	5,7	163,9	4,3	1,6
ZK s profesionál. prac.	259 283	1 263 330	4 872,4	33,8	64,0	3 017	73,4	44 758	4,8	172,6	5,0	1,1
ZK s neprofesionál.prac.	169 276	715 577	4 227,3	19,2	80,8	11	99,0	13 704	1,9	81,0	2,3	0,4
<b>sumář/průměr</b>	<b>798 222</b>	<b>4 110 679</b>	<b>5 149,8</b>	<b>36,1</b>	<b>57,9</b>	<b>19 161</b>	<b>69,5</b>	<b>134 211</b>	<b>4,7</b>	<b>159,7</b>	<b>7,5</b>	<b>1,1</b>

	Knihovní fond			z toho v %				Přírůstky				
	Obsluho- vaná populace (obyv.)	Knihovní jednotky celkem	Objem knihovního fondu na 1000 obyv.	Naučná literatura %	Krásná literatura %	Elektro- nické dokum.	% knih. jednotek ve volném výběru	Přírůstky knihovního fondu	% obnovy knihovního fondu ve volném výběru	Objem přírůstků na 1000 obyv. (bez výměn. fondu)	Exempláře periodik na 1 000 obyvatel	Obrat knihovního fondu
<b>2b Sumář kraje podle okresů</b>												
Děčín	132 678	882 339	6 650,2	34,7	61,3	2 392,0	72,5	20 369	3,2	148,6	4,1	0,8
Chomutov	121 526	537 367	4 421,8	36,7	59,6	2 034,0	80,8	15 306	3,5	110,2	3,6	1,5
Litoměřice	110 094	459 709	4 175,6	24,4	71,5	953,0	82,8	22 520	5,9	204,6	4,5	1,0
Louny	77 129	412 291	5 345,5	30,0	60,3	1 218,0	92,9	16 635	4,4	209,8	4,8	1,2
Most	113 520	444 836	3 918,6	35,6	59,6	1 204,0	70,5	16 256	5,2	132,5	3,3	1,2
Teplice	126 792	459 610	3 624,9	28,8	66,1	872,0	68,5	16 823	5,3	118,3	4,9	1,4
Ústí nad Labem	116 483	914 527	7 851,2	49,6	40,8	10 488,0	42,8	26 302	6,7	220,2	26,9	0,9



	Obsluhovaná populace (obyv.)	Knihovní fond		z toho v %			Elektro-nické dokum.	% knih. jednotek ve volném výběru	Přírůstky			Exempláře periodik na 1 000 obyvatel	Obrat knihovního fondu
		Knihovní jednotky celkem	Objem knihovního fondu na 1000 obyv.	Naučná literatura %	Krásná literatura %	Přírůstky knihovního fondu			% obnovy knihovního fondu ve volném výběru	Objem přírůstků na 1000 obyv. (bez výměn. fondu)			
<b>2c Sumář kraje podle oblastí</b>													
Děčín	132 678	882 339	6 650,2	34,7	61,3	2 392,0	72,5	20 369	3,2	148,6	4,1	0,8	
Chomutov	121 526	537 367	4 421,8	36,7	59,6	2 034,0	80,8	15 306	3,5	110,2	3,6	1,5	
Litoměřice	110 094	459 709	4 175,6	24,4	71,5	953,0	82,8	22 520	5,9	204,6	4,5	1,0	
Louny	49 786	294 860	5 922,6	28,8	58,0	1 035,0	93,1	12 015	4,4	241,3	5,1	1,3	
Most	113 520	444 836	3 918,6	35,6	59,6	1 204,0	70,5	16 256	5,2	132,5	3,3	1,2	
Teplíce	126 792	459 610	3 624,9	28,8	66,1	872,0	68,5	16 823	5,3	118,3	4,9	1,4	
Ústí nad Labem	116 483	914 527	7 851,2	49,6	40,8	10 488,0	42,8	26 302	6,7	220,2	26,9	0,9	
Žatec	27 343	117 431	4 294,7	33,2	66,2	183,0	92,3	4 620	4,3	152,3	4,1	0,9	
<b>sumář/průměr</b>	<b>798 222</b>	<b>4 110 679</b>	<b>5 149,8</b>	<b>36,1</b>	<b>57,9</b>	<b>19 161</b>	<b>69,5</b>	<b>134 211</b>	<b>4,7</b>	<b>159,7</b>	<b>7,5</b>	<b>1,1</b>	

	Obsluhovaná populace (obyv.)	Knihovní fond		z toho v %			Elektro-nické dokum.	% knih. jednotek ve volném výběru	Přírůstky			Exempláře periodik na 1 000 obyvatel	Obrat knihovního fondu
		Knihovní jednotky celkem	Objem knihovního fondu na 1000 obyv.	Naučná literatura %	Krásná literatura %	Přírůstky knihovního fondu			% obnovy knihovního fondu ve volném výběru	Objem přírůstků na 1000 obyv. (bez výměn. fondu)			
<b>2d Krajská knihovna</b>													
<b>SVK</b>	<b>92 495</b>	<b>842 441</b>	<b>9 108,0</b>	<b>52,5</b>	<b>37,1</b>	<b>10 488</b>	<b>38,0</b>	<b>24 278</b>	<b>7,6</b>	<b>255,4</b>	<b>33,6</b>	<b>0,9</b>	

	Obsluhovaná populace (obyv.)	Knihovní fond			z toho v %			Přírůstky				
		Knihovní jednotky celkem	Objem knihovního fondu na 1000 obyv.	Naučná literatura %	Krásná literatura %	Elektronické dokum.	% knih. jednotek ve volném výběru	Přírůstky knihovního fondu	% obnovy knihovního fondu ve volném výběru	Objem přírůstků na 1000 obyv. (bez výměn. fondu)	Exempláře periodik na 1 000 obyvatel	Obrat knihovního fondu
<b>Ze Pověřené knihovny</b>												
Děčín	51 346	313 511	6 105,9	40,2	53,6	858,0	59,0	6 014	3,3	104,4	4,9	1,0
Chomutov	47 631	265 853	5 581,5	40,2	53,1	034,0 <sup>2</sup>	91,5	9 422	3,9	157,5	2,9	1,9
Litoměřice	23 628	69 614	2 946,3	19,0	56,1	953,0	73,5	5 948	11,6	251,7	7,8	2,5
Louny	18 343	149 395	8 144,5	33,6	41,2	035,0 <sup>1</sup>	92,7	8 326	6,0	453,9	8,1	2,0
Most	66 668	228 564	3 428,4	42,0	49,7	0,0	55,2	9 797	7,8	128,8	3,2	1,6
Teplice	50 330	161 569	3 210,2	29,9	58,9	582,0	40,9	7 748	11,7	117,8	2,9	1,5
Žatec	19 222	100 825	5 245,3	36,1	63,1	183,0	91,0	4 216	4,6	195,6	5,5	1,0
<b>sumář/průměr</b>	<b>277 168</b>	<b>1 289 331</b>	<b>4 651,8</b>	<b>37,0</b>	<b>52,9</b>	<b>5 645</b>	<b>69,9</b>	<b>51 471</b>	<b>5,7</b>	<b>163,9</b>	<b>4,3</b>	<b>1,6</b>

	Obsluho- vaná populace (obyv.)	Knihovní fond		z toho v %				Přírůstky				
		Knihovní jednotky celkem	Objem knihovního fondu na 1000 obyv.	Naučná literatura %	Krásná literatura %	Elektro- nické dokum.	% knih. jednotek ve volném výběru	Přírůstky knihovního fondu	% obnovy knihovního fondu ve volném výběru	Objem přírůstků na 1000 obyv. (bez výměn. fondu)	Exempláře periodik na 1 000 obyvatel	Obrat knihovního fondu
<b>2f Profesionální knihovny podle oblastí = okresů*</b>												
Děčín	51 577	356 753	6 916,9	38,2	57,2	534,0	69,0	11 197	4,6	217,1	5,0	0,9
Chomutov	56 634	197 571	3 488,6	37,9	61,2	0,0	60,5	4 774	4,0	84,3	5,0	1,5
Litoměřice	41 823	229 443	5 486,1	29,5	69,8	0,0	73,6	12 116	7,2	289,7	5,2	0,9
Louny	15 988	95 715	5 986,7	26,9	71,9	0,0	90,2	3 034	3,5	189,8	4,8	0,8
Most	34 659	146 000	4 212,5	33,3	65,3	204,0	80,2	6 004	5,1	173,2	3,8	1,1
Teplice	51 105	219 530	4 295,7	31,9	65,7	279,0	77,9	6 953	4,1	136,1	6,4	1,6
Ústí nad Labem	7 497	18 318	2 443,4	17,6	82,4	0,0	97,7	680	3,8	90,7	0,9	1,2
<b>sumář/průměr</b>	<b>259 283</b>	<b>1 263 330</b>	<b>4 872,4</b>	<b>33,8</b>	<b>64,0</b>	<b>3 017</b>	<b>73,4</b>	<b>44 758</b>	<b>4,8</b>	<b>172,6</b>	<b>5,0</b>	<b>1,1</b>

\* oblast Žatec nemá žádnou  
profesionální knihovnu

	Obsluho- vaná populace (obyv.)	Knihovní fond		z toho v %				Přírůstky				
		Knihovní jednotky celkem	Objem knihovního fondu na 1000 obyv.	Naučná literatura %	Krásná literatura %	Elektro- nické dokum.	% knih. jednotek ve volném výběru	Přírůstky knihovního fondu	% obnovy knihovního fondu ve volném výběru	Objem přírůstků na 1000 obyv. (bez výměn. fondu)	Exempláře periodik na 1 000 obyvatel	Obrat knihovního fondu
<b>2g Neprofesionální knihovny podle oblastí</b>												
Děčín	29 755	212 075	7 127,4	20,4	79,6	0	98,3	3 158	1,5	106,1	1,1	0,3
Chomutov	17 261	73 943	4 283,8	21,3	78,7	0	96,4	1 110	1,6	64,3	1,2	0,2
Litoměřice	44 643	160 652	3 598,6	19,3	80,7	0	100,0	4 456	2,8	99,8	2,1	0,5
Louny	15 455	49 750	3 219,0	18,1	81,9	0	100,0	655	1,3	42,4	1,9	0,5
Most	12 193	70 272	5 763,3	19,8	80,2	0	100,0	455	0,7	37,3	2,4	0,4
Teplice	25 357	78 511	3 096,2	17,8	82,2	11	99,1	2 122	2,7	83,7	6,2	0,8
Ústí nad Labem	16 491	53 768	3 260,5	15,3	84,7	0	99,1	1 344	2,5	81,5	1,2	0,5
Žatec	8 121	16 606	2 044,8	15,2	84,7	0	100,0	404	2,4	49,8	0,7	0,7
<b>sumář/průměr</b>	<b>169 276</b>	<b>715 577</b>	<b>4 227,3</b>	<b>19,2</b>	<b>80,8</b>	<b>11</b>	<b>99,0</b>	<b>13 704</b>	<b>1,9</b>	<b>81,0</b>	<b>2,3</b>	<b>0,4</b>

	Knihovní fond			z toho v %				Přírůstky				
	Obsluho- vaná populace (obyv.)	Knihovní jednotky celkem	Objem knihovního fondu na 1000 obyv.	Naučná literatura %	Krásná literatura %	Elektro- nické dokum.	% knih. jednotek ve volném výběru	Přírůstky knihovního fondu	% obnovy knihovního fondu ve volném výběru	Objem přírůstků na 1000 obyv. (bez výměn. fondu)	Exempláře periodik na 1 000 obyvatel	Obrat knihovního fondu
<b>2h Neprofesionální knihovny podle okresů</b>												
Děčín	29 755	212 075	7 127,4	20,4	79,6	0	98,3	3 158	1,5	106,1	1,1	0,3
Chomutov	17 261	73 943	4 283,8	21,3	78,7	0	96,4	1 110	1,6	64,3	1,2	0,2
Litoměřice	44 643	160 652	3 598,6	19,3	80,7	0	100,0	4 456	2,8	99,8	2,1	0,5
Louny	23 576	66 356	2 814,6	17,4	82,6	0	100,0	1 059	1,6	44,9	1,5	0,5
Most	12 193	70 272	5 763,3	19,8	80,2	0	100,0	455	0,7	37,3	2,4	0,4
Teplice	25 357	78 511	3 096,2	17,8	82,2	11	99,1	2 122	2,7	83,7	6,2	0,8
Ústí nad Labem	16 491	53 768	3 260,5	15,3	84,7	0	99,1	1 344	2,5	81,5	1,2	0,5
<b>sumář/průměr</b>	<b>169 276</b>	<b>715 577</b>	<b>4 227,3</b>	<b>19,2</b>	<b>80,8</b>	<b>11</b>	<b>99,0</b>	<b>13 704</b>	<b>1,9</b>	<b>81,0</b>	<b>2,3</b>	<b>0,4</b>

### 3. UŽIVATELÉ

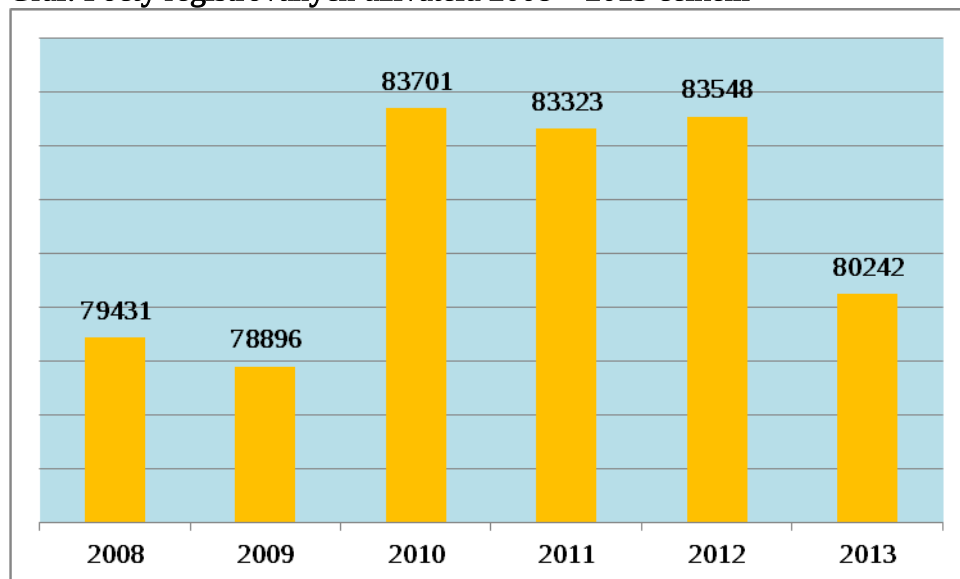
Běžnou součástí knihovních služeb se pomalu, ale jistě stávají elektronické služby knihoven, jako např. webové stránky, elektronické katalogy (OPAC) na Internetu, databáze elektronických informačních zdrojů, sociální sítě. Čtenáři využívají svá uživatelská konta přes webová rozhraní, specializované databáze a další elektronické služby, byť zdaleka ještě ne ve většině knihoven v ÚK.

U ukazatele celkového množství **registrovaných uživatelů** - **80 242** - byl v roce 2013 zaznamenán **pokles** jejich počtu o 3306 oproti roku 2012 (83 323). Statisticky to znamená malý pokles procenta registrovaných uživatelů knihoven z celkového množství obyvatel kraje (2013 10,1% - v r. 2012 10,5%). Největší procento registrovaných uživatelů z obsluhované populace je tradičně v knihovnách na Lounsku (12,2 % - v roce 2012 12,8 %, nejméně na Teplicku (7,8%, v roce 2012 8,6 %).

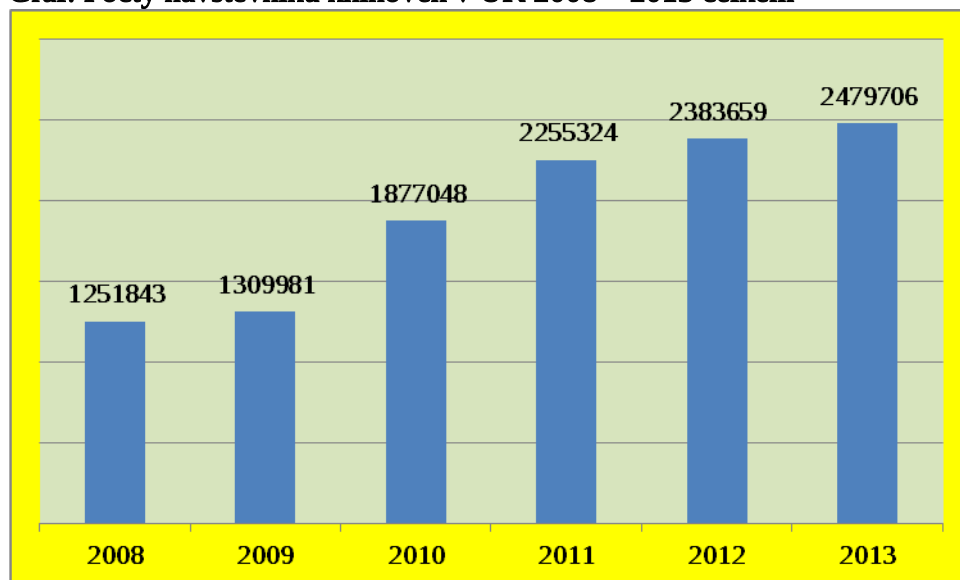
V roce 2013 služeb a aktivit veřejných knihoven v ÚK využilo celkem **2 479 706 návštěvníků**, což je oproti roku 2012 potěšitelný **nárůst** o 96 047 osob. Z tohoto počtu bylo 65,8% fyzických návštěvníků (ale v roce 2012 z **2 383 659 návštěvníků** bylo 71,6% fyzických návštěvníků, což má zřejmě souvislost s využíváním tzv. on-line služeb knihoven, zejména tedy u knihovny krajské a knihoven pověřených a v roce 2013 znamenal pokles celkového počtu fyzických návštěvníků). V rámci celého kraje nicméně lze konstatovat, **že od r. 2008 se zvýšila návštěvnost knihoven v Ústeckém kraji celkem o 1 227 863 návštěvníků, tedy téměř dvakrát (!!!)**, což je údaj, který evidentně nepotvrzuje proklamovanou nepotřebnost knihoven (*viz graf*). Ale i tento výsledek je třeba brát s velkou opatrností, protože mezi návštěvností jednotlivých knihoven v různých regionech kraje existují velké rozdíly.

**Uživatelů do 15 let** v roce 2013 bylo celkem 21 855, což tvoří 27,2% z celkového množství registrovaných uživatelů v knihovnách Ústeckého kraje. Byť došlo oproti roku 2012 k **poklesu** o 934 uživatelů, za posledních 5 let se **nepotvrdil trend mírného úbytku** uživatelů v této kategorii (2009: 20 340; 2010: 21 129; 2011: 22 345; 2012: 22 789, 2013: 21 855), **spíše trend mírných výkyvů**.

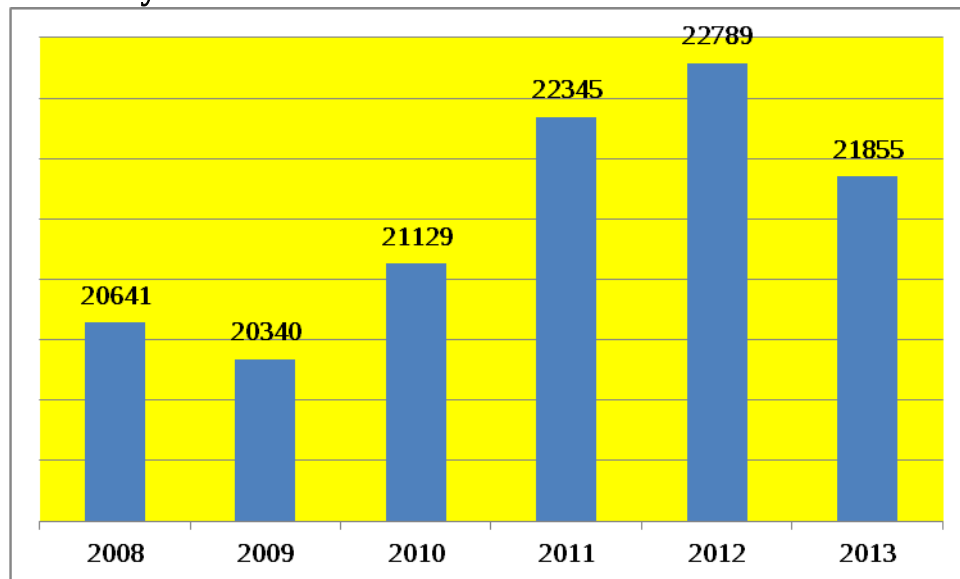
Graf: Počty registrovaných uživatelů 2008 – 2013 celkem



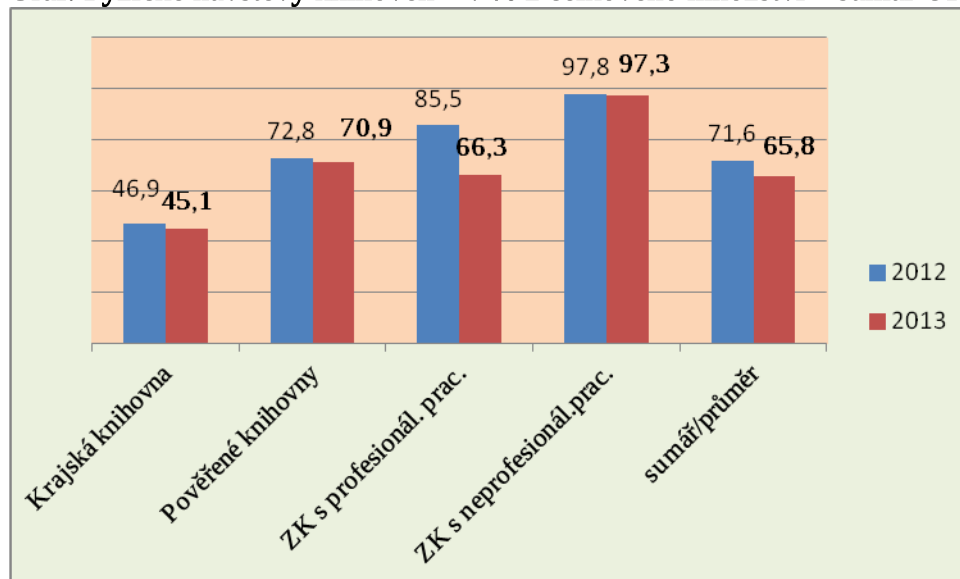
Graf: Počty návštěvníků knihoven v ÚK 2008 – 2013 celkem



Graf: Počty uživatelů do 15 let v knihovnách ÚK celkem 2008 - 2013



Graf: Fyzické návštěvy knihoven – v % z celkového množství – sumář ÚK



	Uživatelé		Uživatelé		Návštěvníci z toho v %					
	Registrovaní uživatelé	% registr. uživatelů z počtu obyvatel	Uživatelé do 15 let	% uživatelů do 15 let z celkového počtu registr. uživatelů	Počet návštěvníků celkem	Fyzické návštěvy knihovny %	Návštěvníci on-line služeb %	Návštěvníci internetu - % z fyzických návštěv.	Návštěvníci kultur. a vzděl. akcí - % z fyzických návštěv.	Počet návštěvníků celkem /1 obyvatele
<b>3a Sumář kraje dle druhu knihovny</b>										
Krajská knihovna	11 176	12,1	1 695	15,2	501 532	45,1	54,9	5,4	4,4	5,4
Pověřené knihovny	34 517	12,5	9 009	26,1	1 131 828	70,9	29,1	7,0	16,2	4,1
ZK s profesionál. prac.	24 616	9,5	7 867	32,0	709 158	66,3	33,7	12,8	19,9	2,7
ZK s neprofesionál.prac.	9 933	5,9	3 284	33,1	137 188	97,3	2,8	17,2	12,1	0,8
<b>sumář/průměr</b>	<b>80 242</b>	<b>10,1</b>	<b>21 855</b>	<b>27,2</b>	<b>2 479 706</b>	<b>65,8</b>	<b>34,2</b>	<b>9,3</b>	<b>15,3</b>	<b>3,1</b>

	Uživatelé		Uživatelé		Návštěvníci z toho v %					
	Registrovaní uživatelé	% registr. uživatelů z počtu obyvatel	Uživatelé do 15 let	% uživatelů do 15 let z celkového počtu registr. uživatelů	Počet návštěvníků celkem	Fyzické návštěvy knihovny %	Návštěvníci on-line služeb %	Návštěvníci internetu - % z fyzických návštěv.	Návštěvníci kultur. a vzděl. akcí - % z fyzických návštěv.	Počet návštěvníků celkem /1 obyvatele
<b>3 b Sumář kraje dle okresů</b>										
Děčín	13 802	10,4	3 608	26,1	354 403	66,6	33,4	10,7	13,3	2,7
Chomutov	12 125	10,0	4 007	33,1	454 442	65,4	34,7	6,4	21,7	3,7
Litoměřice	11 114	10,1	3 746	33,7	312 829	77,6	22,4	20,7	10,7	2,8
Louny	9 422	12,2	2 784	29,6	278 759	81,2	18,8	4,8	18,1	3,6
Most	11 284	9,9	3 049	27,0	310 274	63,3	36,7	5,5	29,9	2,7
Teplice	9 928	7,8	2 441	24,6	240 870	75,7	24,3	10,5	9,0	1,9
Ústí nad Labem	12 567	10,8	2 220	17,7	528 129	47,6	52,4	6,7	4,7	4,5
<b>sumář/průměr</b>	<b>80 242</b>	<b>10,1</b>	<b>21 855</b>	<b>27,2</b>	<b>2 479 706</b>	<b>65,8</b>	<b>34,2</b>	<b>9,3</b>	<b>15,3</b>	<b>3,1</b>



	Uživatelé				Návštěvníci z toho v %					
	Registrovaní uživatelé	% registr. uživatelů z počtu obyvatel	Uživatelé do 15 let	% uživatelů do 15 let z celkového počtu registr. uživatelů	Počet návštěvníků celkem	Fyzické návštěvy knihovny %	Návštěvníci on-line služeb %	Návštěvníci internetu - % z fyzických návštěv.	Návštěvníci kultur. a vzděl. akcí - % z fyzických návštěv.	Počet návštěvníků celkem /1 obyvatele
<b>3 c</b> Sumář kraje podle oblastí										
Děčín	13 802	10,4	3 608	26,1	354 403	66,6	33,4	10,7	13,3	2,7
Chomutov	12 125	10,0	4 007	33,1	454 442	65,4	34,7	6,4	21,7	3,7
Litoměřice	11 114	10,1	3 746	33,7	312 829	77,6	22,4	20,7	10,7	2,8
Louny	6 279	12,6	1 926	30,7	218 599	82,7	17,3	4,1	19,3	4,4
Most	11 284	9,9	3 049	27,0	310 274	63,3	36,7	5,5	29,9	2,7
Teplice	9 928	7,8	2 441	24,6	240 870	75,7	24,3	10,5	9,0	1,9
Ústí nad Labem	12 567	10,8	2 220	17,7	528 129	47,6	52,4	6,7	4,7	4,5
Žatec	3 143	11,5	858	27,3	60 160	75,9	24,1	7,5	13,4	2,2
<b>sumář/průměr</b>	<b>80 242</b>	<b>10,1</b>	<b>21 855</b>	<b>27,2</b>	<b>2 479 706</b>	<b>65,8</b>	<b>34,2</b>	<b>9,3</b>	<b>15,3</b>	<b>3,1</b>

	Uživatelé				Návštěvníci z toho v %					
	Registrovaní uživatelé	% registr. uživatelů z počtu obyvatel	Uživatelé do 15 let	% uživatelů do 15 let z celkového počtu registr. uživatelů	Počet návštěvníků celkem	Fyzické návštěvy knihovny %	Návštěvníci on-line služeb %	Návštěvníci internetu - % z fyzických návštěv.	Návštěvníci kultur. a vzděl. akcí - % z fyzických návštěv.	Počet návštěvníků celkem /1 obyvatele
<b>3 d</b> Krajská knihovna										
<b>SVK</b>	<b>11 176</b>	<b>12,1</b>	<b>1 695</b>	<b>15,2</b>	<b>501 532</b>	<b>45,1</b>	<b>54,9</b>	<b>5,4</b>	<b>4,4</b>	<b>5,4</b>

	Uživatelé		Návštěvníci z toho v %							
	Registrovaní uživatelé	% registr. uživatelů z počtu obyvatel	Uživatelé do 15 let	% uživatelů do 15 let z celkového počtu registr. uživatelů	Počet návštěvníků celkem	Fyzické návštěvy knihovny %	Návštěvníci on-line služeb %	Návštěvníci internetu - % z fyzických návštěv.	Návštěvníci kultur. a vzděl. akcí - % z fyzických návštěv.	Počet návštěvníků celkem /1 obyvatele
<b>3 e Pověřené knihovny</b>										
Děčín	5 980	11,7	1 346	22,5	160 289	65,5	34,5	13,3	8,4	3,1
Chomutov	6 160	12,9	1 698	27,6	282 990	81,2	18,9	4,0	25,3	5,9
Litoměřice	4 030	17,1	1 279	31,7	158 498	65,2	34,8	11,7	10,9	6,7
Louny	4 184	22,8	1 352	32,3	186 456	80,4	19,6	3,3	19,1	10,2
Most	6 968	10,5	1 672	24,0	164 633	54,3	45,7	5,2	13,6	2,5
Teplice	4 477	8,9	944	21,1	123 276	68,1	31,9	10,3	8,2	2,5
Žatec	2 718	14,1	718	26,4	55 686	74,0	26,0	7,0	10,8	2,9
<b>sumář/průměr</b>	<b>34 517</b>	<b>12,5</b>	<b>9 009</b>	<b>26,1</b>	<b>1 131 828</b>	<b>70,9</b>	<b>29,1</b>	<b>7,0</b>	<b>16,2</b>	<b>4,1</b>

	Návštěvníci z toho v %									
	Registrovaní uživatelé	% registr. uživatelů z počtu obyvatel	Uživatelé do 15 let	% uživatelů do 15 let z celkového počtu registr. uživatelů	Počet návštěvníků celkem	Fyzické návštěvy knihovny %	Návštěvníci on-line služeb %	Návštěvníci internetu - % z fyzických návštěv.	Návštěvníci kultur. a vzděl. akcí - % z fyzických návštěv.	Počet návštěvníků celkem /1 obyvatele
<b>3 f Profesionální knihovny podle oblastí = okresů*</b>										
Děčín	6 092	11,8	1 728	28,4	179 055	64,8	35,2	7,8	18,8	3,5
Chomutov	4 981	8,8	1 986	39,9	158 244	34,3	65,7	13,7	11,3	2,8
Litoměřice	4 495	10,8	1 549	34,5	111 442	87,7	12,3	29,4	9,3	2,7
Louny	1 126	7,0	278	24,7	22 145	94,4	5,6	7,0	17,3	1,4
Most	3 620	10,4	1 151	31,8	137 278	71,9	28,1	4,2	46,6	4,0
Teplice	3 829	7,5	981	25,6	89 927	80,3	19,7	9,5	7,2	1,8
Ústí nad Labem	473	6,3	194	41,0	11 067	92,7	7,3	24,7	15,9	1,5
<b>sumář/průměr</b>	<b>24 616</b>	<b>9,5</b>	<b>7 867</b>	<b>32,0</b>	<b>709 158</b>	<b>66,3</b>	<b>33,7</b>	<b>12,8</b>	<b>19,9</b>	<b>2,7</b>

\* oblast Žatec nemá žádnou profesionální knihovnu

	Registrovaní uživatelé	% registr. uživatelů z počtu obyvatel	Uživatelé do 15 let	% uživatelů do 15 let z celkového počtu registr. uživatelů	Počet návštěvníků celkem	Fyzické návštěvy knihovny %	Návštěvníci on-line služeb %	Návštěvníci internetu - % z fyzických návštěv.	Návštěvníci kultur. a vzděl. akcí - % z fyzických návštěv.	Počet návštěvníků celkem /1 obyvatele
<b>3 g Neprofesionální knihovny podle oblastí</b>										
Děčín	1 730	5,8	534	30,9	15 059	100,0	0,0	14,2	4,9	0,5
Chomutov	984	5,7	323	32,8	13 208	99,0	1,1	17,6	1,7	0,8
Litoměřice	2 589	5,8	918	35,5	42 889	97,1	3,0	22,5	13,9	1,0
Louny	969	6,3	296	30,6	9 998	100,0	0,0	9,5	26,0	0,7
Most	696	5,7	226	32,5	8 363	100,0	0,0	23,4	7,5	0,7
Teplice	1 622	6,4	516	31,8	27 667	94,1	5,9	14,2	16,8	1,1
Ústí nad Labem	918	5,6	331	36,1	15 530	95,3	4,7	14,0	1,3	0,9
Žatec	425	5,2	140	32,9	4 474	100,0	0,0	12,3	37,2	0,6
<b>sumář/průměr</b>	<b>9 933</b>	<b>5,9</b>	<b>3 284</b>	<b>33,1</b>	<b>137 188</b>	<b>97,3</b>	<b>2,8</b>	<b>17,2</b>	<b>12,1</b>	<b>0,8</b>

	Registrovaní uživatelé	% registr. uživatelů z počtu obyvatel	Uživatelé do 15 let	% uživatelů do 15 let z celkového počtu registr. uživatelů	Počet návštěvníků celkem	Fyzické návštěvy knihovny %	Návštěvníci on-line služeb %	Návštěvníci internetu - % z fyzických návštěv.	Návštěvníci kultur. a vzděl. akcí - % z fyzických návštěv.	Počet návštěvníků celkem /1 obyvatele
<b>Neprofesionální knihovny podle okresů</b>										
Děčín	1 730	5,8	534	30,9	15 059	100,0	0,0	14,2	4,9	0,5
Chomutov	984	5,7	323	32,8	13 208	99,0	1,1	17,6	1,7	0,8
Litoměřice	2 589	5,8	918	35,5	42 889	97,1	3,0	22,5	13,9	1,0
Louny	1 394	5,9	436	31,3	14 472	100,0	0,0	10,3	29,4	0,6
Most	696	5,7	226	32,5	8 363	100,0	0,0	23,4	7,5	0,7
Teplice	1 622	6,4	516	31,8	27 667	94,1	5,9	14,2	16,8	1,1
Ústí nad Labem	918	5,6	331	36,1	15 530	95,3	4,7	14,0	1,3	0,9
<b>sumář/průměr</b>	<b>9 933</b>	<b>5,9</b>	<b>3 284</b>	<b>33,1</b>	<b>137 188</b>	<b>97,3</b>	<b>2,8</b>	<b>17,2</b>	<b>12,1</b>	<b>0,8</b>

## 4. VÝPŮJČKY

Počet výpůjček je jedním ze základních statistických ukazatelů, které jsou v knihovnách sledovány. Předpoklad, že s vyšší mírou využíváním elektronických dokumentů, především u mladších generací, budou např. výpůjčky na jednoho registrovaného uživatele mít mírně klesající tendenci, se v knihovnách Ústeckého kraje v roce 2013 zcela nepotvrdily, i když jedním z důvodů poklesu celkového množství výpůjček může být i tento.

V knihovnách ÚK bylo v roce 2013 **vypůjčeno celkem 4 513 372** knihovních jednotek, což oproti roku 2012 (4 654 520 výpůjček) znamená **pokles** celkového množství výpůjček o 141 148 knihovních jednotek. Nicméně např. počet výpůjček na 1 registrovaného uživatele kraje je o 0,6% vyšší než v roce 2012 (s poklesem u krajské knihovny a u neprofesionálních knihoven). Počet „klasických“ výpůjček byl v roce 2013 vyvážen novými elektronickými službami knihoven, zejména v těch větších – např. **nárůstem návštěv webových stránek** 140 knihoven, které webové stránky provozují (v r. 2013: 1 299 729, v r. 2012 1 108 869). Stále ale ještě zůstává množství knihoven, které webové stránky nemají. I údaje, že v r. 2013 bylo **evidováno 982 466 vstupů uživatelů do elektronických katalogů** knihoven (**nárůst** oproti roku 2012 o 180 465). V roce 2013 se **zvýšilo o 5,7 %** množství vstupů do on – line katalogů z prostor mimo knihovnu. Počet počítačových stanic s napojením na Internet v knihovnách ÚK se zmenšil o 2 (ze 715 v roce 2012 na 713 v roce 2013).

**U profesionálních knihoven dle oblastí** vykázaly nejvyšší množství výpůjček celkem knihovny v oblasti Teplice (350 274, r. 2012: 378 567), na 1 obyvatele knihovny v oblasti Teplice (6,9, v r. 2012 7, 00, celokrajský průměr 5,5, v r. 2012 5,6), stejně jako i nejvyšší množství výpůjček celkem knihovny oblasti Teplice (378 567, celokrajský průměr 208 305).

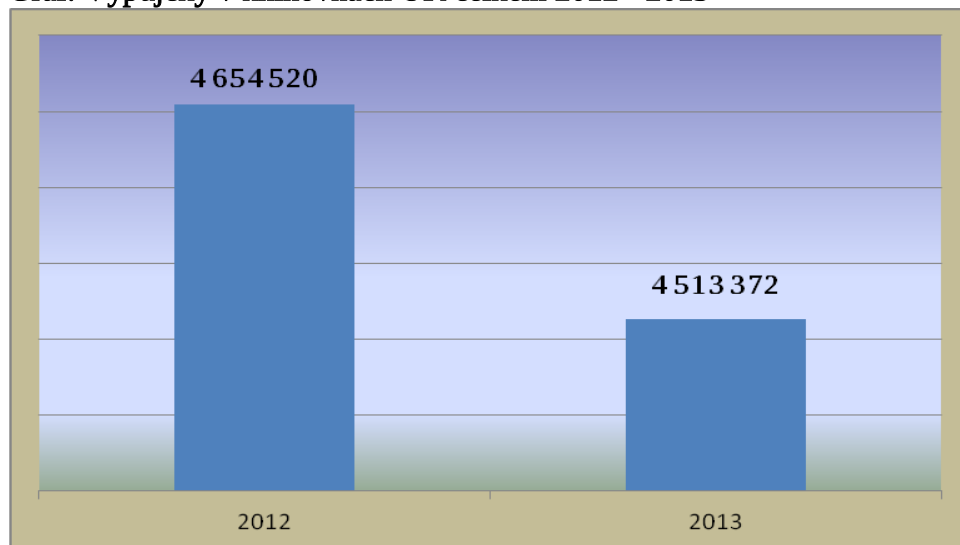
**U neprofesionálních knihoven dle oblastí** vykázaly nejvyšší množství výpůjček celkem knihovny v oblasti Litoměřice (77 119), na 1 obyvatele knihovny v oblasti Teplice (2,9, celokrajský průměr 1,9), nejvyšší množství výpůjček celkem pak knihovny v oblasti Litoměřice (77 251, celokrajský průměr 39 187).

U ukazatele **výpůjčky na 1 obyvatele** (i nad krajský průměr) výrazně vyčnívá **Městská knihovna v Lounech** (*viz grafy*), kde v roce 2013 dosáhli počtu 15,9 výpůjčky na 1 obyvatele (v roce 2012 15,3), zatímco krajský průměr je 5,7 výpůjčky, u pověřených knihoven 7,3 .

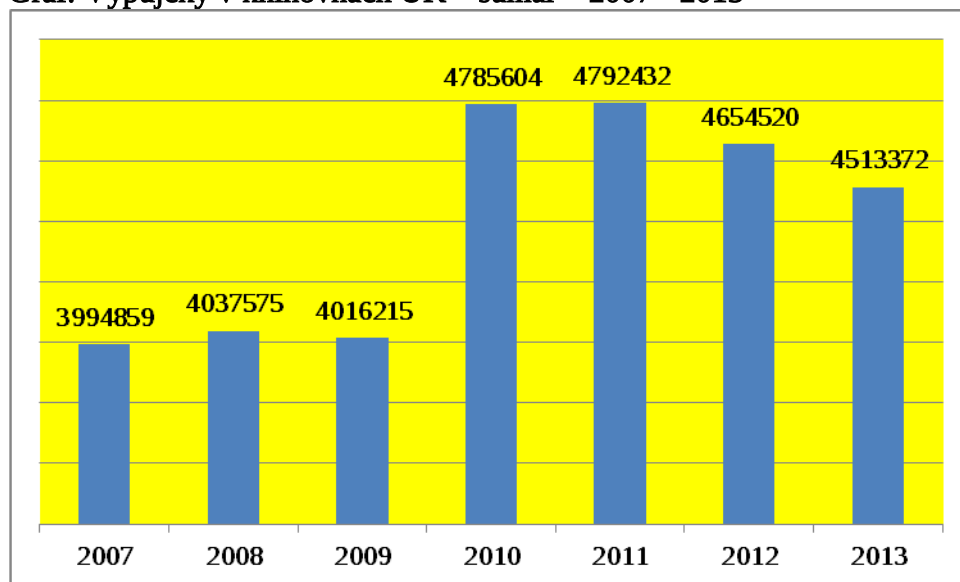
U ukazatele **výpůjček v profesionálních knihovnách** se nejvíce dokumentů půjčilo v SVK Ústí nad Labem (777 133) a SKKS Chomutov (510 201), v profesionálních knihovnách podle oblastí nejlepších výsledků dosáhly knihovny v okrese Teplice (350 274) a Děčín (310 360).

**V neprofesionálních knihovnách** nejlepších výsledků dosáhly knihovny v okrese Litoměřice (77 119) a v okrese Teplice (63 854). U ukazatele **počtu výpůjček na 1 registrovaného uživatele** nejlepších výsledků dosáhly neprofesionální knihovny v okrese Teplice (39,4) a v okrese Most (37,7) – krajský průměr v roce 2013 přitom byl 30. U ukazatele **počtu výpůjček na 1 registrovaného uživatele** se vcelku v meziročním srovnání udržuje podobná hodnota u profesionálních a pověřených knihoven, která je zároveň téměř odpovídající celokrajskému průměru. V roce 2013 došlo k malému poklesu u SVK Ústí n. L. a u neprofesionálních knihoven, **zatímco v rámci celého kraje sumárně došlo oproti roku 2012 k mírnému navýšení z 55,7 na 56,3 výpůjček (o 0,6 výp.)**.

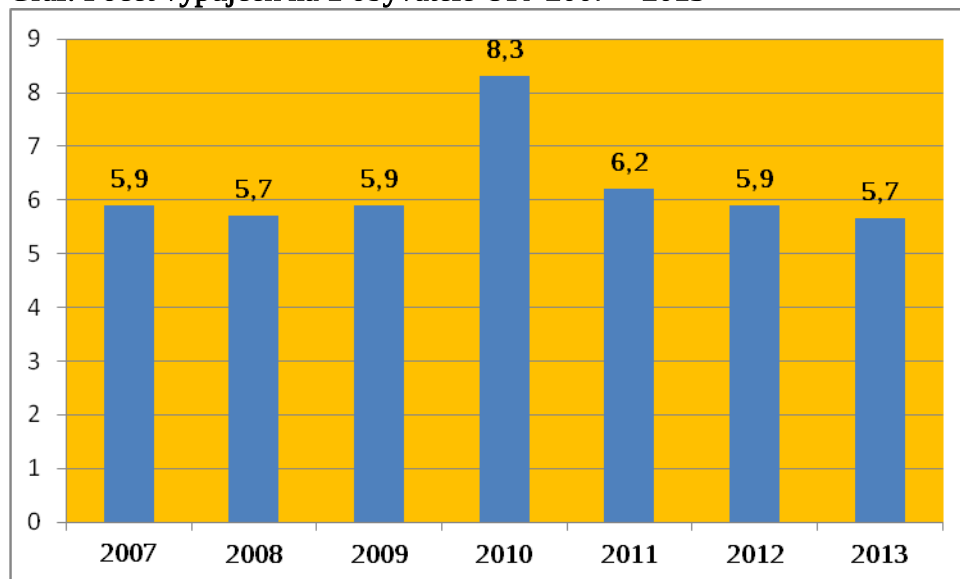
Graf: Výpůjčky v knihovnách ÚK celkem 2012 - 2013



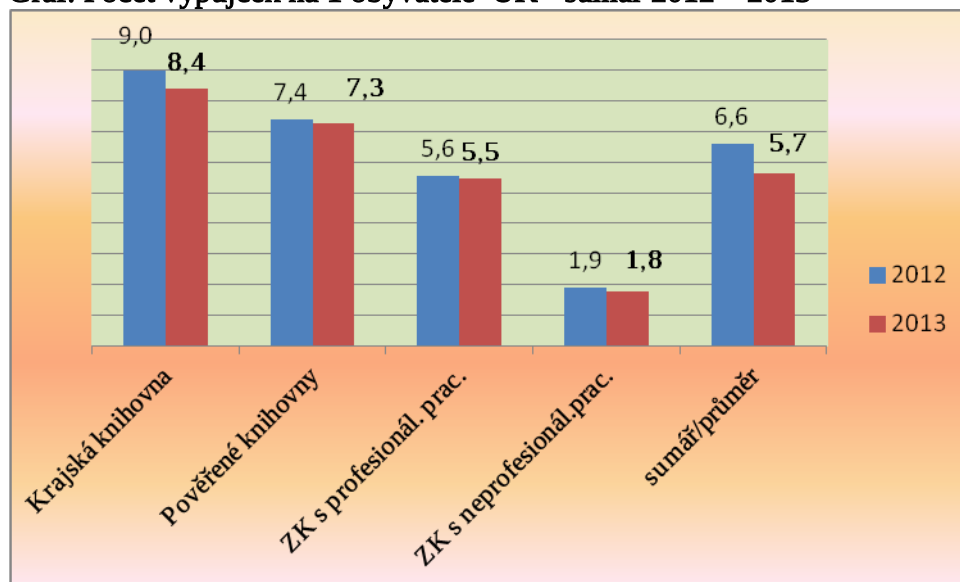
Graf: Výpůjčky v knihovnách ÚK – sumář – 2007 - 2013



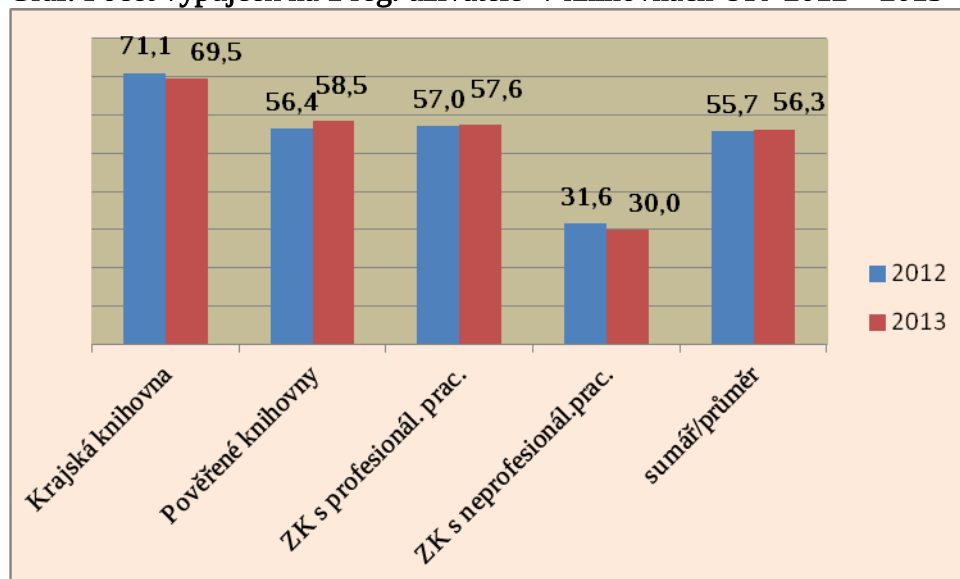
Graf: Počet výpůjček na 1 obyvatele ÚK 2007 – 2013



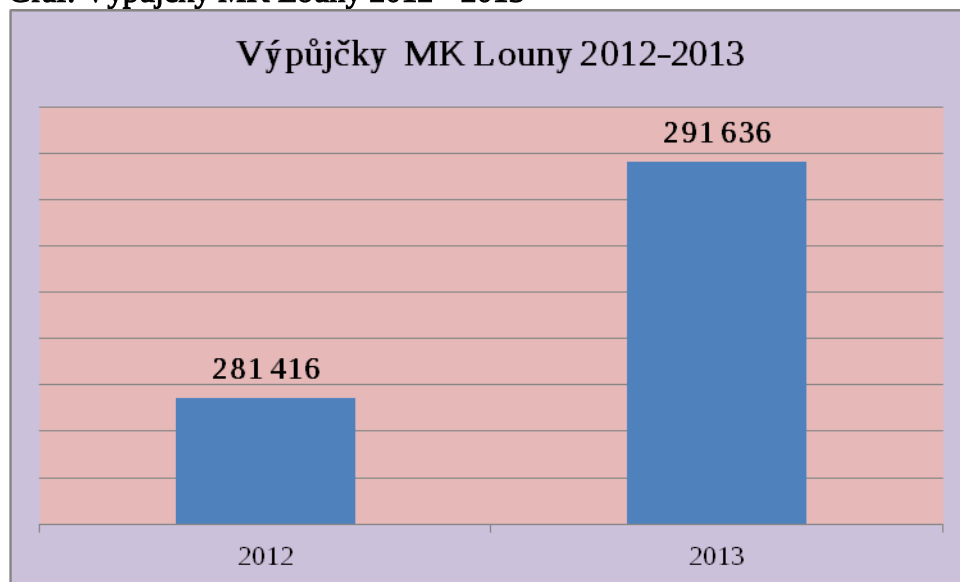
Graf: Počet výpůjček na 1 obyvatele ÚK- sumář 2012 – 2013



Graf: Počet výpůjček na 1 reg. uživatele v knihovnách ÚK 2012 – 2013



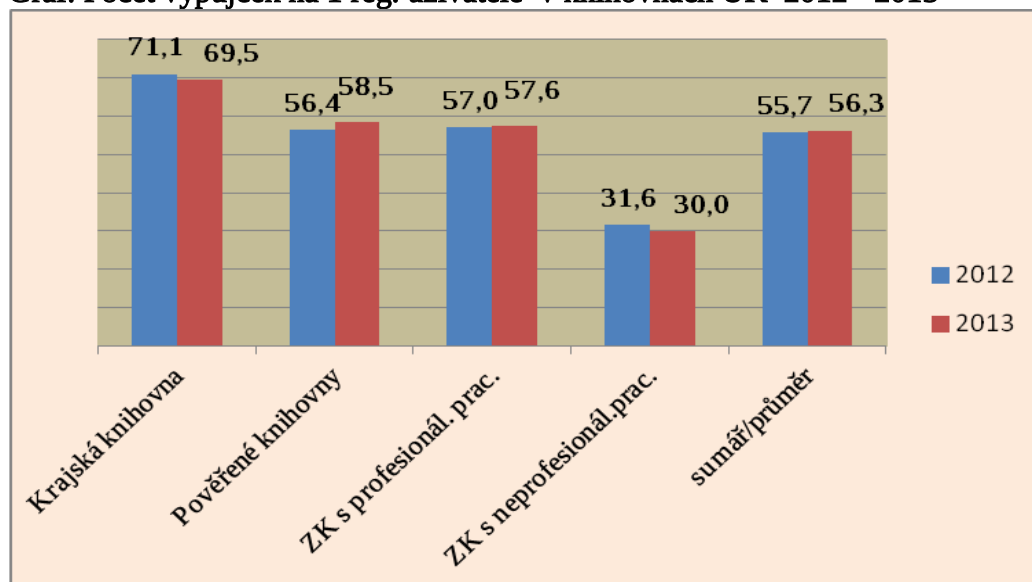
Graf: Výpůjčky MK Louny 2012 - 2013



Graf: Počet výpůjček na 1 obyvatele – MK Louny 2012-2013

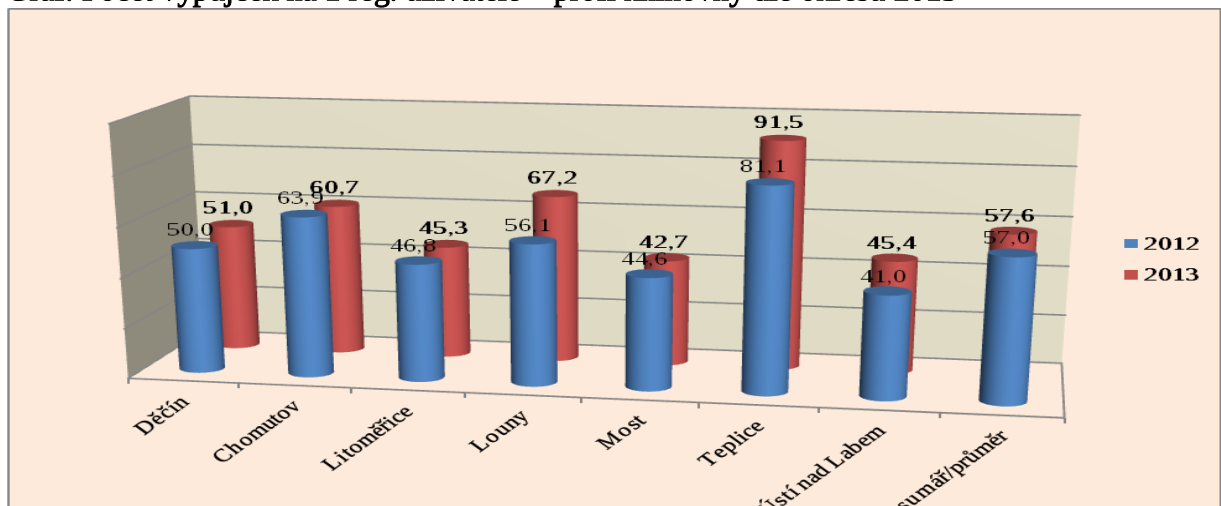


Graf: Počet výpůjček na 1 reg. uživatele v knihovnách ÚK 2012 - 2013

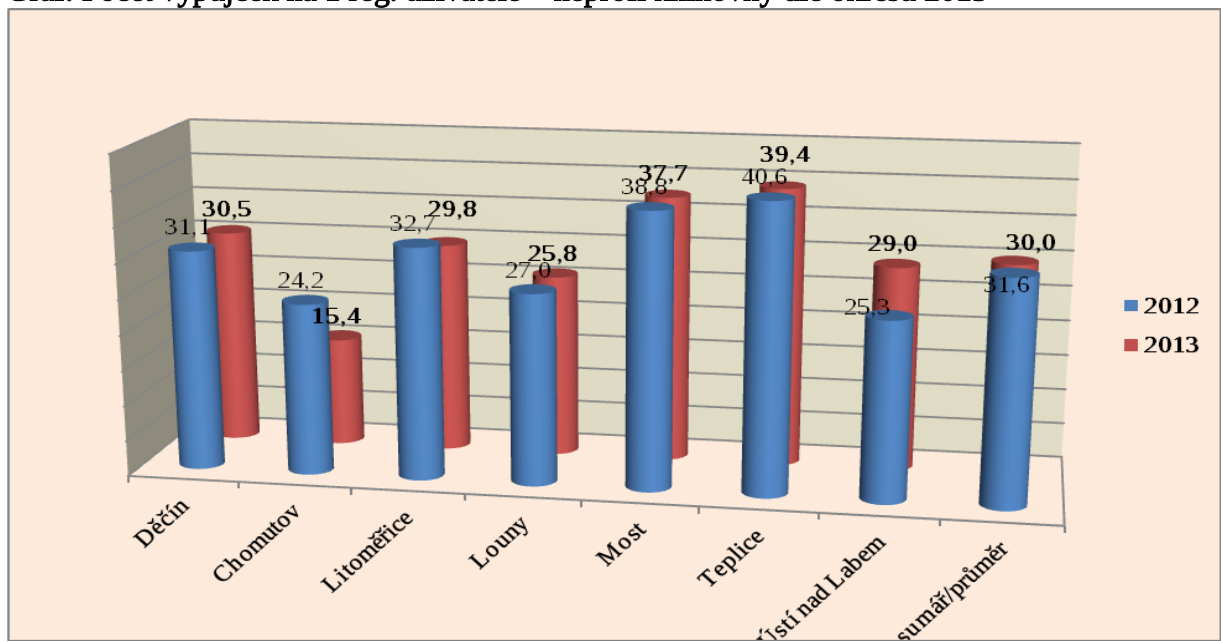




Graf: Počet výpůjček na 1 reg. uživatele – profi knihovny dle okresů 2013



Graf: Počet výpůjček na 1 reg. uživatele – neprofi knihovny dle okresů 2013



	z toho v %										Výpůjčky knih		Výpůjčky periodik	
	Výpůjčky celkem	Počet výpůjček / 1 obyv.	Počet výpůjček na 1 registr. uživatele	Prezenční výpůjčky %	Prologace %	Dospělým celkem	Z toho % naučné literatury	Dětem celkem	Na 1 čtenáře do 15 let	Z toho % naučné literatury	Výpůjčky periodik	Výpůjčky periodik %		
<b>4 a Sumář kraje podle druhu knihovny</b>														
Krajská knihovna	777 133	8,4	69,5	4,1	40,8	579 782	50,6	49 612	29,3	21,9	75 132	10		
Pověřené knihovny	2 020 414	7,3	58,5	7,7	23,5	1 287 809	29,3	315 580	35,0	24,7	257 198	13		
ZK s profesionál. prac.	1 418 226	5,5	57,6	3,5	31,0	988 079	19,7	219 397	27,9	22,4	194 726	14		
ZK s neprofesionál. prac.	297 599	1,8	30,0	3,1	7,7	205 526	12,4	46 033	14,0	20,7	46 008	15		
<b>sumář/průměr</b>	<b>4 513 372</b>	<b>5,7</b>	<b>56,3</b>	<b>5,5</b>	<b>27,8</b>	<b>3 061 196</b>	<b>29,1</b>	<b>630 622</b>	<b>28,9</b>	<b>23,4</b>	<b>573 064</b>	<b>13</b>		

	z toho v %										Výpůjčky knih		Výpůjčky periodik	
	Výpůjčky celkem	Počet výpůjček / 1 obyv.	Počet výpůjček na 1 registr. uživatele	Prezenční výpůjčky %	Prologace %	Dospělým celkem	Z toho % naučné literatury	Dětem celkem	Na 1 čtenáře do 15 let	Z toho % naučné literatury	Výpůjčky periodik	Výpůjčky periodik %		
<b>4 b Sumář kraje podle okresů</b>														
Děčín	685 451	5,2	49,7	3,5	13,3	508 956	24,9	104 700	29,0	25,0	52 456	7,7		
Chomutov	827 552	6,8	68,3	15,4	28,3	481 272	27,3	163 321	40,8	25,0	148 652	18,0		
Litoměřice	458 097	4,2	41,2	7,5	17,1	299 063	18,5	56 483	15,1	18,7	87 207	19,0		
Louny	502 872	6,5	53,4	1,7	30,5	319 280	29,3	76 272	27,4	25,8	40 906	8,1		
Most	551 491	4,9	48,9	1,1	24,0	402 433	26,6	79 806	26,2	25,7	42 956	7,8		
Teplice	662 696	5,2	66,8	2,3	36,2	436 087	18,7	90 312	37,0	19,2	122 114	18,4		
Ústí nad Labem	825 213	7,1	65,7	3,8	39,3	614 105	48,1	59 728	26,9	20,8	78 773	9,6		
<b>sumář/průměr</b>	<b>4 513 372</b>	<b>5,7</b>	<b>56,3</b>	<b>5,5</b>	<b>27,8</b>	<b>3 061 196</b>	<b>29,1</b>	<b>630 622</b>	<b>28,9</b>	<b>23,4</b>	<b>573 064</b>	<b>12,7</b>		

	z toho v %										Výpůjčky knih		Výpůjčky periodik	
	Výpůjčky celkem	Počet výpůjček / 1 obyv.	Počet výpůjček na 1 registr. uživatele	Prezenční výpůjčky %	Prologace %	Dospělým celkem	Z toho % naučné literatury	Dětem celkem	Na 1 čtenáře do 15 let	Z toho % naučné literatury	Výpůjčky periodik	Výpůjčky periodik %		
<b>4 c Sumář kraje podle oblastí</b>														
Děčín	685 451	5,2	49,7	3,5	13,3	508 956	24,9	104 700	29,0	25,0	52 456	7,7		
Chomutov	827 552	6,8	68,3	15,4	28,3	481 272	27,3	163 321	40,8	25,0	148 652	18,0		
Litoměřice	458 097	4,2	41,2	7,5	17,1	299 063	18,5	56 483	15,1	18,7	87 207	19,0		
Louny	391 908	7,9	62,4	2,2	35,2	227 526	33,2	63 891	33,2	27,6	34 357	8,8		
Most	551 491	4,9	48,9	1,1	24,0	402 433	26,6	79 806	26,2	25,7	42 956	7,8		
Teplice	662 696	5,2	66,8	2,3	36,2	436 087	18,7	90 312	37,0	19,2	122 114	18,4		
Ústí nad Labem	825 213	7,1	65,7	3,8	39,3	614 105	48,1	59 728	26,9	20,8	78 773	9,6		
Žatec	110 964	4,1	35,3	0,0	13,8	91 754	19,8	12 381	14,4	16,5	6 549	5,9		
<b>sumář/průměr</b>	<b>4 513 372</b>	<b>5,7</b>	<b>56,3</b>	<b>5,5</b>	<b>27,8</b>	<b>3 061 196</b>	<b>29,1</b>	<b>630 622</b>	<b>28,9</b>	<b>23,4</b>	<b>573 064</b>	<b>12,7</b>		

	z toho v %										Výpůjčky knih		Výpůjčky periodik	
	Výpůjčky celkem	Počet výpůjček / 1 obyv.	Počet výpůjček na 1 registr. uživatele	Prezenční výpůjčky %	Prologace %	Dospělým celkem	Z toho % naučné literatury	Dětem celkem	Na 1 čtenáře do 15 let	Z toho % naučné literatury	Výpůjčky periodik	Výpůjčky periodik %		
<b>4 d Krajská knihovna</b>														
<b>SVK</b>	<b>777 133</b>	<b>8,4</b>	<b>69,5</b>	<b>4,1</b>	<b>40,8</b>	<b>579 782</b>	<b>50,6</b>	<b>49 612</b>	<b>29,3</b>	<b>21,9</b>	<b>75 132</b>	<b>9,7</b>		

	z toho v %										Výpůjčky knih		Výpůjčky periodik	
	Výpůjčky celkem	Počet výpůjček / 1 obyv.	Počet výpůjček na 1 registr. uživatele	Prezenční výpůjčky %	Prologace %	Dospělým celkem	Z toho % naučné literatury	Dětem celkem	Na 1 čtenáře do 15 let	Z toho % naučné literatury	Výpůjčky periodik	Výpůjčky periodik %		
<b>4 e Pověřené knihovny</b>														
Děčín	322 400	6,3	53,9	0,0	5,8	237 542	27,5	50 655	37,6	20,5	26 272	8,2		
Chomutov	510 201	10,7	82,8	21,0	28,2	273 875	35,3	96 890	57,1	27,6	105 285	20,6		
Litoměřice	177 157	7,5	44,0	13,3	22,7	104 822	26,1	18 064	14,1	15,3	39 093	22,1		
Louny	291 636	15,9	69,7	2,9	32,3	158 373	38,2	45 002	33,3	31,5	23 516	8,1		
Most	370 843	5,6	53,2	0,3	28,0	272 049	29,6	52 438	31,4	28,0	22 126	6,0		
Teplice	248 568	4,9	55,5	6,1	23,4	159 156	18,7	41 679	44,2	17,9	34 421	13,9		
Žatec	99 609	5,2	36,7	0,0	15,1	81 992	21,3	10 852	15,1	15,6	6 485	6,5		
<b>sumář/průměr</b>	<b>2 020 414</b>	<b>7,3</b>	<b>58,5</b>	<b>7,7</b>	<b>23,5</b>	<b>1 287 809</b>	<b>29,3</b>	<b>315 580</b>	<b>35,0</b>	<b>24,7</b>	<b>257 198</b>	<b>12,7</b>		

	z toho v %										Výpůjčky knih		Výpůjčky periodik	
	Výpůjčky celkem	Počet výpůjček / 1 obyv.	Počet výpůjček na 1 registr. uživatele	Prezenční výpůjčky %	Prologace %	Dospělým celkem	Z toho % naučné literatury	Dětem celkem	Na 1 čtenáře do 15 let	Z toho % naučné literatury	Výpůjčky periodik	Výpůjčky periodik %		
<b>4 f Profesionální knihovny podle oblastí = okresů*</b>														
Děčín	310 360	6,0	51,0	7,6	22,4	229 607	25,1	46 076	26,7	30,7	23 269	7,5		
Chomutov	302 205	5,3	60,7	6,5	29,9	196 025	17,0	62 925	31,7	21,7	43 099	14,3		
Litoměřice	203 821	4,9	45,3	2,4	14,7	146 188	15,5	24 784	16,0	19,6	32 705	16,1		
Louny	75 633	4,7	67,2	0,0	56,2	53 352	23,4	15 371	55,3	14,9	5 521	7,3		
Most	154 439	4,5	42,7	1,2	16,7	112 431	21,3	24 600	21,4	20,5	15 342	9,9		
Teplice	350 274	6,9	91,5	0,0	50,2	235 431	18,6	41 013	41,8	20,4	72 969	20,8		
Ústí nad Labem	21 494	2,9	45,4	0,0	24,4	15 045	7,5	4 628	23,9	18,1	1 821	8,5		
<b>sumář/průměr</b>	<b>1 418 226</b>	<b>5,5</b>	<b>57,6</b>	<b>3,5</b>	<b>31,0</b>	<b>988 079</b>	<b>19,7</b>	<b>219 397</b>	<b>27,9</b>	<b>22,4</b>	<b>194 726</b>	<b>13,7</b>		

\* oblast Žatec nemá žádnou profesionální knihovnu

	z toho v %										Výpůjčky knih		Výpůjčky periodik	
	Výpůjčky celkem	Počet výpůjček / 1 obyv.	Počet výpůjček na 1 registr. uživatele	Prezenční výpůjčky %	Prologace %	Dospělým celkem	Z toho % naučné literatury	Dětem celkem	Na 1 čtenáře do 15 let	Z toho % naučné literatury	Výpůjčky periodik	Výpůjčky periodik %		
<b>4 g Neprofesionální knihovny podle oblastí</b>														
Děčín	52 691	1,8	30,5	0,2	6,2	41 807	8,9	7 969	14,9	20,2	2 915	5,5		
Chomutov	15 146	0,9	15,4	0,0	0,0	11 372	10,9	3 506	10,9	14,2	268	1,8		
Litoměřice	77 119	1,7	29,8	7,8	10,3	48 053	11,3	13 635	14,9	21,6	15 409	20,0		
Louny	24 639	1,6	25,4	0,4	4,3	15 801	15,8	3 518	11,9	33,2	5 320	21,6		
Most	26 209	2,2	37,7	11,5	8,9	17 953	15,4	2 768	12,3	27,2	5 488	20,9		
Teplice	63 854	2,5	39,4	0,0	9,4	41 500	19,8	7 620	14,8	19,3	14 724	23,1		
Ústí nad Labem	26 586	1,6	29,0	0,0	7,8	19 278	4,3	5 488	16,6	13,4	1 820	6,9		
Žatec	11 355	1,4	26,7	0,0	2,5	9 762	7,5	1 529	10,9	23,1	64	0,6		
<b>sumář/průměr</b>	<b>297 599</b>	<b>1,8</b>	<b>30,0</b>	<b>3,1</b>	<b>7,7</b>	<b>205 526</b>	<b>12,4</b>	<b>46 033</b>	<b>14,0</b>	<b>20,7</b>	<b>46 008</b>	<b>15,5</b>		

	z toho v %										Výpůjčky knih		Výpůjčky periodik	
	Výpůjčky celkem	Počet výpůjček / 1 obyv.	Počet výpůjček na 1 registr. uživatele	Prezenční výpůjčky %	Prologace %	Dospělým celkem	Z toho % naučné literatury	Dětem celkem	Na 1 čtenáře do 15 let	Z toho % naučné literatury	Výpůjčky periodik	Výpůjčky periodik %		
<b>4 h Neprofesionální knihovny podle okresů</b>														
Děčín	52 691	1,8	30,5	0,2	6,2	41 807	8,9	7 969	14,9	20,2	2 915	5,5		
Chomutov	15 146	0,9	15,4	0,0	0,0	11 372	10,9	3 506	10,9	14,2	268	1,8		
Litoměřice	77 119	1,7	29,8	7,8	10,3	48 053	11,3	13 635	14,9	21,6	15 409	20,0		
Louny	35 994	1,5	25,8	0,3	3,7	25 563	12,7	5 047	11,6	30,2	5 384	15,0		
Most	26 209	2,2	37,7	11,5	8,9	17 953	15,4	2 768	12,3	27,2	5 488	20,9		
Teplice	63 854	2,5	39,4	0,0	9,4	41 500	19,8	7 620	14,8	19,3	14 724	23,1		
Ústí nad Labem	26 586	1,6	29,0	0,0	7,8	19 278	4,3	5 488	16,6	13,4	1 820	6,9		
<b>sumář/průměr</b>	<b>297 599</b>	<b>1,8</b>	<b>30,0</b>	<b>3,1</b>	<b>7,7</b>	<b>205 526</b>	<b>12,4</b>	<b>46 033</b>	<b>14,0</b>	<b>20,7</b>	<b>46 008</b>	<b>15,5</b>		

## 5. DALŠÍ ÚDAJE

	MVS		Regionální služby					Internet				
	MVS z jiných knih. kladně vyřízené	MVS zaslané jiným knihovnám-kladně vyřízené	Výměnné fondy jiným knihovnám svazky	Pora-denská činnost	Vzdělá-vání knihovni-ků	Kulturní akce	Vzdělávací akce	Publi-kace	Studijní místa /1000 obyv.	Počet počítačů napojených na internet	Internet počet stanic/ 1000 obyv.	Plocha knihovny m <sup>2</sup> / 1000 obyv.
<b>5 a Profesionální knihovny podle oblastí = okresů*</b>												
Děčín	401	405	0	0	0	455	197	5	2,3	46	0,9	42,0
Chomutov	25	146	0	0	2	178	103	0	1,3	31	0,6	26,2
Litoměřice	271	322	0	0	0	202	54	0	2,8	37	0,9	40,4
Louny	4	265	0	0	0	111	18	0	4,5	12	0,8	69,7
Most	12	651	0	0	0	880	148	0	7,0	41	1,2	44,7
Teplice	141	153	0	0	0	253	102	0	1,5	36	0,7	30,3
Ústí nad Labem	3	5	0	0	0	14	17	0	2,1	8	1,1	17,3
<b>sumář/průměr</b>	<b>857</b>	<b>1 947</b>	<b>0</b>	<b>0</b>	<b>2</b>	<b>2 093</b>	<b>639</b>	<b>5</b>	<b>2,8</b>	<b>211</b>	<b>0,8</b>	<b>37,3</b>

\* oblast Žatec nemá žádnou profesionální knihovnu

	MVS		Regionální služby					Internet				
	MVS z jiných knih. kladně vyřízené	MVS zaslané jiným knihovnám-kladně vyřízené	Výměnné fondy jiným knihovnám svazky	Pora-denská činnost	Vzdělá-vání knihovni-ků	Kulturní akce	Vzdělávací akce	Publi-kace	Studijní místa /1000 obyv.	Počet počítačů napojených na internet	Internet počet stanic/ 1000 obyv.	Plocha knihovny m <sup>2</sup> / 1000 obyv.
<b>5 b Neprofesionální knihovny podle oblastí</b>												
Děčín	12	50	0	0	0	105	0	0	2,8	41	1,4	59,9
Chomutov	0	0	0	0	0	19	0	0	7,2	44	2,6	160,4
Litoměřice	0	0	0	0	0	167	101	0	15,9	114	2,6	60,9
Louny	0	0	0	0	0	45	29	0	4,9	29	1,9	70,6
Most	0	207	0	0	0	64	0	0	12,6	29	2,4	88,5
Teplice	10	159	0	0	0	104	1	0	3,5	42	1,7	62,1
Ústí nad Labem	2	33	0	0	0	8	0	0	3,5	25	1,5	37,7
Žatec	0	0	0	0	0	27	17	0	3,8	20	2,5	52,8
<b>sumář/průměr</b>	<b>24</b>	<b>449</b>	<b>0</b>	<b>0</b>	<b>0</b>	<b>539</b>	<b>148</b>	<b>0</b>	<b>7,8</b>	<b>344</b>	<b>2,0</b>	<b>71,3</b>

	MVS		Regionální služby					Internet				
	MVS z jiných knih. kladně vyřízené	MVS zaslané jiným knihovnám- kladně vyřízené	Výměnné fondy jiným knihovnám svazky	Poradenská činnost	Vzdělávání knihovníků	Kulturní akce	Vzdělávací akce	Publikace	Studijní místa /1000 obyv.	Počet počítačů napojených na internet	Internet počet stanic/ 1000 obyv.	Plocha knihovny m <sup>2</sup> / 1000 obyv.
<b>5 c Neprofesionální knihovny podle okresů</b>												
Děčín	12	50	0	0	0	105	0	0	2,8	41	1,4	59,9
Chomutov	0	0	0	0	0	19	0	0	7,2	44	2,6	160,4
Litoměřice	0	0	0	0	0	167	101	0	15,9	114	2,6	60,9
Louny	0	0	0	0	0	72	46	0	4,5	49	2,1	64,5
Most	0	207	0	0	0	64	0	0	12,6	29	2,4	88,5
Teplice	10	159	0	0	0	104	1	0	3,5	42	1,7	62,1
Ústí nad Labem	2	33	0	0	0	8	0	0	3,5	25	1,5	37,7
<b>sumář/průměr</b>	<b>24</b>	<b>449</b>	<b>0</b>	<b>0</b>	<b>0</b>	<b>539</b>	<b>148</b>	<b>0</b>	<b>7,8</b>	<b>344</b>	<b>2,0</b>	<b>71,3</b>

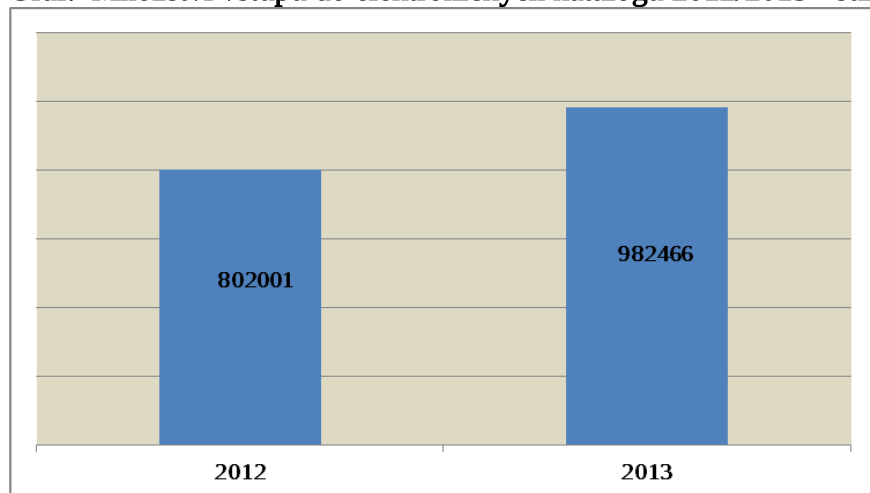
## 6. ELEKTRONICKÉ SLUŽBY

V roce 2013 se nezměnil počet knihoven s vlastními webovými stránkami (140), **zvýšil se** ale počet knihoven s on-line katalogem (ze 135 na 139) a **zvýšil se o 5,7 %** počet vstupů do katalogů z prostor mimo knihovnu.

Graf: Návštěvy webových stránek 2012/2013 - sumář ÚK



Graf: Množství vstupů do elektronických katalogů 2012/2013 - sumář ÚK





	Webová stránka knihovny	Návštěvy webové stránky	Elektronický katalog	Vstupy do el. katalogu celkem	z toho % vstupů z prostoru mimo knihovnu	Vstupy do el. výpůjčního protokolu celkem	Vlastní databáze	Licencované el. informační zdroje (EIZ)	Vstupy do EIZ a databází	Stažené digitální dokumenty	On-line informační služby - zodpovězené dotazy
<b>6 a Sumář kraje podle druhu knihovny</b>											
Krajská knihovna	2	215 915	2	323 248	60,6	91 247	2	7	3 013	23 417	279
Pověřené knihovny	7	638 046	7	378 565	71,9	60 305	0	7	1 856	1 348	2 105
ZK s profesionál. prac.	25	292 868	24	276 129	82,1	15 076	1	1	174	241	60 169
ZK s neprofesionál. prac.	106	152 900	106	4 524	76,9	291	0	0	0	0	153
<b>sumář/průměr</b>	<b>140</b>	<b>1 299 729</b>	<b>139</b>	<b>982 466</b>	<b>71,1</b>	<b>166 919</b>	<b>3</b>	<b>15</b>	<b>5 043</b>	<b>25 006</b>	<b>62 706</b>

	Webová stránka knihovny	Návštěvy webové stránky	Elektronický katalog	Vstupy do el. katalogu celkem	z toho % vstupů z prostoru mimo knihovnu	Vstupy do el. výpůjčního protokolu celkem	Vlastní databáze	Licencované el. informační zdroje (EIZ)	Vstupy do EIZ a databází	Stažené digitální dokumenty	On-line informační služby - zodpovězené dotazy
<b>6 b Sumář kraje podle okresů</b>											
Děčín	4	156 603	5	112 291	92,9	14 200	0	1	174	241	1 978
Chomutov	4	65 514	4	181 321	80,0	14 269	0	4	503	0	146
Litoměřice	83	242 781	70	73 005	82,8	10 040	1	1	1 104	0	35 817
Louny	7	338 537	4	77 823	50,5	14 080	0	0	0	0	24 257
Most	4	41 541	3	137 033	73,7	14 565	0	0	0	0	142
Teplice	15	235 102	31	76 175	66,9	8 184	0	2	249	1 348	87
Ústí nad Labem	23	219 651	22	324 818	60,7	91 581	2	7	3 013	23 417	279
<b>sumář/průměr</b>	<b>140</b>	<b>1 299 729</b>	<b>139</b>	<b>982 466</b>	<b>71,1</b>	<b>166 919</b>	<b>3</b>	<b>15</b>	<b>5 043</b>	<b>25 006</b>	<b>62 706</b>

	Webová stránka knihovny	Návštěvy webové stránky	Elektronický katalog	Vstupy do el. katalogu celkem	z toho % vstupů z prostoru mimo knihovnu	Vstupy do el. výpůjčního protokolu celkem	Vlastní databáze	Licencované el. informační zdroje (EIZ)	Vstupy do EIZ a databází	Stažené digitální dokumenty	On-line informační služby - zodpovězené dotazy
<b>6 c Sumář kraje podle oblastí</b>											
Děčín	4	156 603	5	112 291	92,9	14 200	0	1	174	241	1 978
Chomutov	4	65 514	4	181 321	80,0	14 269	0	4	503	0	146
Litoměřice	83	242 781	70	73 005	82,8	10 040	1	1	1 104	0	35 817
Louny	5	126 104	3	56 182	46,2	12 847	0	0	0	0	24 257
Most	4	41 541	3	137 033	73,7	14 565	0	0	0	0	142
Teplice	15	235 102	31	76 175	66,9	8 184	0	2	249	1 348	87
Ústí nad Labem	23	219 651	22	324 818	60,7	91 581	2	7	3 013	23 417	279
Žatec	2	212 433	1	21 641	61,7	1 233	0	0	0	0	0
<b>sumář/průměr</b>	<b>140</b>	<b>1 299 729</b>	<b>139</b>	<b>982 466</b>	<b>71,1</b>	<b>166 919</b>	<b>3</b>	<b>15</b>	<b>5 043</b>	<b>25 006</b>	<b>62 706</b>

	Webová stránka knihovny	Návštěvy webové stránky	Elektronický katalog	Vstupy do el. katalogu celkem	z toho % vstupů z prostoru mimo knihovnu	Vstupy do el. výpůjčního protokolu celkem	Vlastní databáze	Licencované el. informační zdroje (EIZ)	Vstupy do EIZ a databází	Stažené digitální dokumenty	On-line informační služby - zodpovězené dotazy
<b>6 d Krajská knihovna</b>											
<b>SVK</b>	<b>2</b>	<b>215 915</b>	<b>2</b>	<b>323 248</b>	<b>60,6</b>	<b>91 247</b>	<b>2</b>	<b>7</b>	<b>3 013</b>	<b>23 417</b>	<b>279</b>

	Webová stránka knihovny	Návštěvy webové stránky	Elektronický katalog	Vstupy do el. katalogu celkem	z toho % vstupů z prostoru mimo knihovnu	Vstupy do el. výpůjčního protokolu celkem	Vlastní databáze	Licencované el. informační zdroje (EIZ)	Vstupy do EIZ a databází	Stažené digitální dokumenty	On-line informační služby - zodpovězené dotazy
<b>6 e Pověřené knihovny</b>											
Děčín	1	50 866	1	45 073	97,8	11 332	0	0	0	0	1 850
Chomutov	1	46 091	1	69 074	62,7	10 322	0	4	503	0	146
Litoměřice	1	85 486	1	50 940	93,4	7 548	0	1	1 104	0	15
Louny	1	110 238	1	52 403	47,7	12 591	0	0	0	0	0
Most	1	12 955	1	84 822	76,4	11 528	0	0	0	0	86
Teplice	1	121 158	1	54 612	62,3	5 751	0	2	249	1 348	8
Žatec	1	211 252	1	21 641	61,7	1 233	0	0	0	0	0
<b>sumář/průměr</b>	<b>7</b>	<b>638 046</b>	<b>7</b>	<b>378 565</b>	<b>71,9</b>	<b>60 305</b>	<b>0</b>	<b>7</b>	<b>1 856</b>	<b>1 348</b>	<b>2 105</b>

	Webová stránka knihovny	Návštěvy webové stránky	Elektronický katalog	Vstupy do el. katalogu celkem	z toho % vstupů z prostoru mimo knihovnu	Vstupy do el. výpůjčního protokolu celkem	Vlastní databáze	Licencované el. informační zdroje (EIZ)	Vstupy do EIZ a databází	Stažené digitální dokumenty	On-line informační služby - zodpovězené dotazy
<b>6 f Profesionální knihovny podle oblastí = okresů*</b>											
Děčín	3	105 737	4	67 218	89,6	2 868	0	1	174	241	128
Chomutov	3	19 423	3	112 068	90,7	3 947	0	0	0	0	0
Litoměřice	7	47 126	6	20 756	55,9	2 479	1	0	0	0	35 649
Louny	2	15 610	2	3 779	26,4	256	0	0	0	0	24 257
Most	3	28 586	2	52 211	69,3	3 037	0	0	0	0	56
Teplice	5	74 358	5	19 468	79,7	2 241	0	0	0	0	79
Ústí nad Labem	2	2 028	2	629	90,6	248	0	0	0	0	0
<b>sumář/průměr</b>	<b>25</b>	<b>292 868</b>	<b>24</b>	<b>276 129</b>	<b>82,1</b>	<b>15 076</b>	<b>1</b>	<b>1</b>	<b>174</b>	<b>241</b>	<b>60 169</b>

\* oblast Žatec nemá žádnou profesionální knihovnu

	Webová stránka knihovny	Návštěvy webové stránky	Elektronický katalog	Vstupy do el. katalogu celkem	z toho % vstupů z prostoru mimo knihovnu	Vstupy do el. výpůjčního protokolu celkem	Vlastní databáze	Licencované el. informační zdroje (EIZ)	Vstupy do EIZ a databází	Stažené digitální dokumenty	On-line informační služby - zodpovězené dotazy
<b>6 g Neprofesionální knihovny podle oblastí</b>											
Děčín	0	0	0	0		0	0	0	0	0	0
Chomutov	0	0	0	179	77,7	0	0	0	0	0	0
Litoměřice	75	110 169	63	1 309	95,6	13	0	0	0	0	153
Louny	2	256	0	0		0	0	0	0	0	0
Most	0	0	0	0		0	0	0	0	0	0
Teplice	9	39 586	25	2 095	69,1	192	0	0	0	0	0
Ústí nad Labem	19	1 708	18	941	68,2	86	0	0	0	0	0
Žatec	1	1 181	0	0		0	0	0	0	0	0
<b>sumář/průměr</b>	<b>106</b>	<b>152 900</b>	<b>106</b>	<b>4 524</b>	<b>76,9</b>	<b>291</b>	<b>0</b>	<b>0</b>	<b>0</b>	<b>0</b>	<b>153</b>

	Webová stránka knihovny	Návštěvy webové stránky	Elektronický katalog	Vstupy do el. katalogu celkem	z toho % vstupů z prostoru mimo knihovnu	Vstupy do el. výpůjčního protokolu celkem	Vlastní databáze	Licencované el. informační zdroje (EIZ)	Vstupy do EIZ a databází	Stažené digitální dokumenty	On-line informační služby - zodpovězené dotazy
<b>6 h Neprofesionální knihovny podle okresů</b>											
Děčín	0	0	0	0		0	0	0	0	0	0
Chomutov	0	0	0	179	77,7	0	0	0	0	0	0
Litoměřice	75	110 169	63	1 309	95,6	13	0	0	0	0	153
Louny	3	1 437	0	0		0	0	0	0	0	0
Most	0	0	0	0		0	0	0	0	0	0
Teplice	9	39 586	25	2 095	69,1	192	0	0	0	0	0
Ústí nad Labem	19	1 708	18	941	68,2	86	0	0	0	0	0
<b>sumář/průměr</b>	<b>106</b>	<b>152 900</b>	<b>106</b>	<b>4 524</b>	<b>76,9</b>	<b>291</b>	<b>0</b>	<b>0</b>	<b>0</b>	<b>0</b>	<b>153</b>

## 7. NÁKLADY NA KNIHOVNÍ FOND A ZAMĚSTNANCE KNIHOVEN

### 7. NÁKLADY v Kč na knih. fond

	z toho				ZAMĚSTNANCI Celkem (úvazky)			Odborní zaměst. (úvazky)			
	Náklady na knih. fond (bez dotace na RF) Kč /na 1 obyvatele	Náklady na knih. fond (bez dotace na RF) Kč /na 1 výpůjčku	Náklady na periodika v %	Náklady na licence EIZ v %	Počet zaměstnanců (přepočtený stav)	Zaměst. /1000 obyv.	Zaměst. /1000 registr. uživatelů	Zaměst. /1000 návštěv	Odborní zaměst. celkem	VŠ knih. směru	SŠ knih. směru
<b>Sumář kraje podle druhu knihovny</b>											
Krajská knihovna	37,2	4,4	14,25	1,59	93,00	1,0	8,3	0,2	79,0	11,0	18,0
Pověřené knihovny	31,1	4,3	36,00	4,08	160,30	0,6	4,6	0,1	136,9	10,0	38,0
ZK s profesionál. prac.	23,7	4,3	12,62	0,31	109,00	0,4	4,4	0,2	95,7	1,0	16,0
ZK s neprofesionál.prac.	10,4	5,9	15,00	0,00	4,87	0,0	0,5	0,0			
<b>sumář/průměr</b>	<b>25,0</b>	<b>4,4</b>	<b>23,21</b>	<b>2,13</b>	<b>367,17</b>	<b>0,5</b>	<b>4,6</b>	<b>0,2</b>	<b>311,6</b>	<b>22,0</b>	<b>72,0</b>

### NÁKLADY v Kč na knih. fond

	z toho				ZAMĚSTNANCI Celkem (úvazky)			Odborní zaměst. (úvazky)			
	Náklady na knih. fond (bez dotace na RF) Kč /na 1 obyvatele	Náklady na knih. fond (bez dotace na RF) Kč /na 1 výpůjčku	Náklady na periodika v %	Náklady na licence EIZ v %	Počet zaměstnanců (přepočtený stav)	Zaměst. /1000 obyv.	Zaměst. /1000 registr. uživatelů	Zaměst. /1000 návštěv	Odborní zaměst. celkem	VŠ knih. směru	SŠ knih. směru
<b>Sumář kraje podle okresů</b>											
Děčín	23,53	4,55	12,1	0,3	60,89	0,5	4,4	0,2	52,0	3,0	14,0
Chomutov	24,37	3,58	84,3	2,9	54,50	0,5	4,5	0,1	47,0	5,0	19,0
Litoměřice	24,43	5,87	14,3	4,1	30,50	0,3	2,7	0,1	25,0	2,0	3,0
Louny	34,60	5,31	9,3	2,0	36,50	0,5	3,9	0,1	30,5	0,0	5,0
Most	19,32	3,98	10,5	3,7	48,60	0,4	4,3	0,2	42,1	1,0	8,0
Teplice	21,12	4,04	14,6	1,2	41,68	0,3	4,2	0,2	34,5	0,0	5,0
Ústí nad Labem	31,31	4,42	13,9	1,5	94,50	0,8	7,5	0,2	80,5	11,0	18,0
<b>sumář/průměr</b>	<b>25,00</b>	<b>4,42</b>	<b>23,2</b>	<b>2,1</b>	<b>367,17</b>	<b>0,5</b>	<b>4,6</b>	<b>0,2</b>	<b>311,6</b>	<b>22,0</b>	<b>72,0</b>

**NÁKLADY v Kč na knih. fond**
**ZAMĚSTNANCI**
**z toho**
**Celkem (úvazky)**
**Odborní zaměst. (úvazky)**

<b>Sumář kraje oblastí</b>	<b>podle</b>	Náklady na knih. fond (bez dotace na RF) Kč /na 1 obyvatele	Náklady na knih. fond (bez dotace na RF) Kč /na 1 výpůjčku	Náklady na periodika v %	Náklady na licence EIZ v %	Počet zaměstnanců (přepočtený stav)	Zaměst. /1000 obyv.	Zaměst. /1000 registr. uživatelů	Zaměst. /1000 návštěv	Odborní zaměst. celkem	VŠ knih. směru	SŠ knih. směru
Děčín		23,53	4,55	12,1	0,3	60,89	0,5	4,4	0,2	52,0	3,0	14,0
Chomutov		24,37	3,58	84,3	2,9	54,50	0,5	4,5	0,1	47,0	5,0	19,0
Litoměřice		24,43	5,87	14,3	4,1	30,50	0,3	2,7	0,1	25,0	2,0	3,0
Louny		36,02	4,58	10,3	0,5	27,50	0,6	4,4	0,1	24,5	0,0	2,0
Most		19,32	3,98	10,5	3,7	48,60	0,4	4,3	0,2	42,1	1,0	8,0
Teplice		21,12	4,04	14,6	1,2	41,68	0,3	4,2	0,2	34,5	0,0	5,0
Ústí nad Labem		31,31	4,42	13,9	1,5	94,50	0,8	7,5	0,2	80,5	11,0	18,0
Žatec		32,00	7,89	7,2	5,1	9,00	0,3	2,9	0,2	6,0	0,0	3,0
<b>sumář/průměr</b>		<b>25,00</b>	<b>4,42</b>	<b>23,2</b>	<b>2,1</b>	<b>367,17</b>	<b>0,5</b>	<b>4,6</b>	<b>0,2</b>	<b>311,6</b>	<b>22,0</b>	<b>72,0</b>

**NÁKLADY v Kč na knih. fond**
**ZAMĚSTNANCI**
**z toho**
**Celkem (úvazky)**
**Odborní zaměst. (úvazky)**

<b>Krajská knihovna</b>		Náklady na knih. fond (bez dotace na RF) Kč /na 1 obyvatele	Náklady na knih. fond (bez dotace na RF) Kč /na 1 výpůjčku	Náklady na periodika v %	Náklady na licence EIZ v %	Počet zaměstnanců (přepočtený stav)	Zaměst. /1000 obyv.	Zaměst. /1000 registr. uživatelů	Zaměst. /1000 návštěv	Odborní zaměst. celkem	VŠ knih. směru	SŠ knih. směru
<b>SVK</b>		<b>37,16</b>	<b>4,42</b>	<b>14,3</b>	<b>1,6</b>	<b>93,00</b>	<b>1,0</b>	<b>8,3</b>	<b>0,2</b>	<b>79,0</b>	<b>11,0</b>	<b>18,0</b>

## NÁKLADY v Kč na knih. fond

## ZAMĚSTNANCI

z toho

Celkem (úvazky)

Odborní zaměst. (úvazky)

	Náklady na knih. fond (bez dotace na RF) Kč /na 1 obyvatele	Náklady na knih. fond (bez dotace na RF) Kč /na 1 výpůjčku	Náklady na periodika v %	Náklady na licence EIZ v %	Počet zaměstnanců (přepočtený stav)	Zaměst. /1000 obyv.	Zaměst. /1000 registr. uživatelů	Zaměst. /1000 návštěv	Odborní zaměst. celkem	VŠ knih. směru	SŠ knih. směru
<b>Pověřené knihovny</b>											
Děčín	19,63	3,13	20,9	0,0	32,90	0,6	5,5	0,2	30,0	2,0	9,0
Chomutov	42,44	3,96	116,8	4,2	36,00	0,8	5,8	0,1	30,0	5,0	13,0
Litoměřice	52,91	7,06	10,8	8,8	15,00	0,6	3,7	0,1	14,0	2,0	1,0
Louny	65,91	4,15	8,2	0,0	21,50	1,2	5,1	0,1	18,5	0,0	1,0
Most	19,88	3,57	8,5	6,1	27,10	0,4	3,9	0,2	22,6	1,0	7,0
Teplice	20,21	4,09	12,4	3,1	18,80	0,4	4,2	0,2	15,8	0,0	4,0
Žatec	41,32	7,97	7,5	5,6	9,00	0,5	3,3	0,2	6,0	0,0	3,0
<b>sumář/průměr</b>	<b>31,12</b>	<b>4,27</b>	<b>36,0</b>	<b>4,1</b>	<b>160,30</b>	<b>0,6</b>	<b>4,6</b>	<b>0,1</b>	<b>136,9</b>	<b>10,0</b>	<b>38,0</b>

## NÁKLADY v Kč na knih. fond

## ZAMĚSTNANCI

z toho

Celkem (úvazky)

Odborní zaměst. (úvazky)

	Náklady na knih. fond (bez dotace na RF) Kč /na 1 obyvatele	Náklady na knih. fond (bez dotace na RF) Kč /na 1 výpůjčku	Náklady na periodika v %	Náklady na licence EIZ v %	Počet zaměstnanců (přepočtený stav)	Zaměst. /1000 obyv.	Zaměst. /1000 registr. uživatelů	Zaměst. /1000 návštěv	Odborní zaměst. celkem	VŠ knih. směru	SŠ knih. směru
<b>Profesionální knihovny podle oblastí = okresů*</b>											
Děčín	28,37	4,71	9,8	0,6	24,00	0,5	3,9	0,1	22,0	1,0	5,0
Chomutov	15,93	2,98	14,3	0,0	18,50	0,3	3,7	0,1	17,0	0,0	6,0
Litoměřice	25,02	5,13	16,2	0,0	15,50	0,4	3,5	0,1	11,0	0,0	2,0
Louny	34,31	7,25	9,2	1,6	6,00	0,4	5,3	0,3	6,0	0,0	1,0
Most	21,71	4,87	11,4	0,1	21,50	0,6	5,9	0,2	19,5	0,0	1,0
Teplice	25,89	3,78	14,9	0,0	22,00	0,4	5,8	0,2	18,7	0,0	1,0
Ústí nad Labem	13,38	4,67	0,3	0,0	1,50	0,2	3,2	0,1	1,5	0,0	0,0
<b>sumář/průměr</b>	<b>23,66</b>	<b>4,33</b>	<b>12,6</b>	<b>0,3</b>	<b>109,00</b>	<b>0,4</b>	<b>4,4</b>	<b>0,2</b>	<b>95,7</b>	<b>1,0</b>	<b>16,0</b>

\* oblast Žatec nemá žádnou profesionální knihovnu

## NÁKLADY v Kč na knih. fond

## ZAMĚSTNANCI

z toho

Celkem (úvazky)

<b>Neprofesionální knihovny podle oblastí</b>	Náklady na knih. fond (bez dotace na RF) Kč /na 1 obyvatele	Náklady na knih. fond (bez dotace na RF) Kč /na 1 výpůjčku	Náklady na periodika v %	Náklady na licence EIZ v %	Počet zaměstnanců (přepočtený stav)	Zaměst. /1000 obyv.	Zaměst. /1000 registr. uživatelů	Zaměst. /1000 návštěv
Děčín	21,87	12,35	3,7	0,0	3,99	0,1	2,3	0,3
Chomutov	2,21	2,52	13,5	0,0	0,00	0,0	0,0	0,0
Litoměřice	8,80	5,09	20,0	0,0	0,00	0,0	0,0	0,0
Louny	2,31	1,45	100,0	0,0	0,00	0,0	0,0	0,0
Most	9,43	4,39	27,8	0,0	0,00	0,0	0,0	0,0
Teplice	13,32	5,29	20,1	0,0	0,88	0,0	0,5	0,0
Ústí nad Labem	6,66	4,13	15,7	0,0	0,00	0,0	0,0	0,0
Žatec	9,96	7,12	4,1	0,0	0,00	0,0	0,0	0,0
<b>sumář/průměr</b>	<b>10,40</b>	<b>5,92</b>	<b>15,0</b>	<b>0,0</b>	<b>4,87</b>	<b>0,0</b>	<b>0,5</b>	<b>0,0</b>

## NÁKLADY v Kč na knih. fond

## ZAMĚSTNANCI

z toho

Celkem (úvazky)

<b>Neprofesionální knihovny podle okresů</b>	Náklady na knih. fond (bez dotace na RF) Kč /na 1 obyvatele	Náklady na knih. fond (bez dotace na RF) Kč /na 1 výpůjčku	Náklady na periodika v %	Náklady na licence EIZ v %	Počet zaměstnanců (přepočtený stav)	Zaměst. /1000 obyv.	Zaměst. /1000 registr. uživatelů	Zaměst. /1000 návštěv
Děčín	21,87	12,35	3,7	0,0	3,99	0,1	2,3	0,3
Chomutov	2,21	2,52	13,5	0,0	0,00	0,0	0,0	0,0
Litoměřice	8,80	5,09	20,0	0,0	0,00	0,0	0,0	0,0
Louny	4,95	3,24	33,5	0,0	0,00	0,0	0,0	0,0
Most	9,43	4,39	27,8	0,0	0,00	0,0	0,0	0,0
Teplice	13,32	5,29	20,1	0,0	0,88	0,0	0,5	0,0
Ústí nad Labem	6,66	4,13	15,7	0,0	0,00	0,0	0,0	0,0
<b>sumář/průměr</b>	<b>10,40</b>	<b>5,92</b>	<b>15,0</b>	<b>0,0</b>	<b>4,87</b>	<b>0,0</b>	<b>0,5</b>	<b>0,0</b>



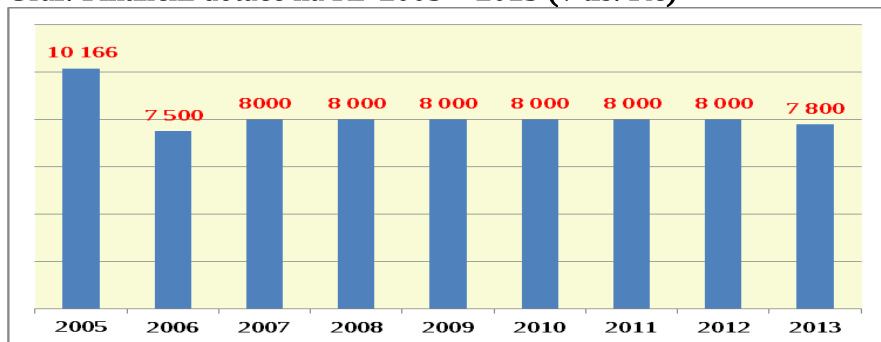
Nezanedbatelnou součástí knihovnické práce bylo i zajištění **výkonu regionálních funkcí** knihoven v ÚK, a to v sedmi oblastech (regionech) kraje, ve kterých s vybranými (pověřenými) knihovnami má Severočeská vědecká knihovna v Ústí nad Labem uzavřeny smlouvy o přenesení výkonu regionálních funkcí. V uvedených knihovnách pracovalo v rámci plnění regionálních funkcí celkem 16,2 pracovníků (přepočtených úvazků). Oblasti (regiony) a pověřené knihovny v Ústeckém kraji: Chomutov: Středisko knihovnických a kulturních služeb Chomutov, Litoměřice: Knihovna Karla Hynka Máchy Litoměřice, Louny: Městská knihovna Louny, Most: Městská knihovna Most, Teplice: Regionální knihovna Teplice, Žatec: Městská knihovna Žatec. **Na plnění regionálních funkcí na rok 2013 byla Radou ÚK uvolněna finanční dotace ve výši 7,8 miliónu Kč.** Tato částka byla rozdělena mezi 7 pověřených knihoven v kraji a SVK Ústí nad Labem (která plní současně krajskou a okresní funkci), dle přiloženého přehledu:

Děčín	1 560 000, - Kč
Chomutov	980 000, - Kč
Litoměřice	1 540 000, - Kč
Louny	740 000, - Kč
Žatec	300 000,- Kč
Most	710 000,- Kč
Teplice	970 000,- Kč
Ústí nad Labem	1 000 000,- Kč

V rámci RF bylo v rámci kraje pro uživatele k dispozici **ve výměnných fondech celkem 196 916 k. j.**, přírůstek byl 13 128 k.j. V roce 2013 bylo pro 263 obslužených knihoven v Ústeckém kraji připraveno a vyexpedováno celkem 2165 souborů knih, ve kterých bylo celkem 100 209 k. j. *Pro srovnání: v České republice bylo vyexpedováno celkem 22 806 souborů, v Ústeckém kraji z tohoto počtu to bylo 9,4% ; z celkového množství 1 305 930 k.j. v souborech v ČR knihovny v Ústeckém kraji obdržely 7,6%.*

Podrobnější informace o výsledcích plnění regionálních funkcí jsou k dispozici v podobě Výroční zprávy za rok 2013 např. na: <http://www.svkul.cz/wp-content/uploads/2013/02/v%C3%BDro%C4%8Dn%C3%AD-zpr%C3%A1va-rf-2013.pdf>.

**Graf: Finanční dotace na RF 2005 – 2013 (v tis. Kč)**



## LETMÉ OHLÉDNUTÍ ZA ROKEM 2013:

S rozvojem projektu Benchmarking knihoven a seznamováním zřizovatelů s jeho významem si mnozí představitelé mohou uvědomit snahu knihoven o zvyšování kvality služeb, učení se od lepších a předávání příkladů dobré praxe. Veřejné knihovny v ÚK v roce 2013 nepatřily k těm nejvíce zapojeným do projektu Benchmarking knihoven; v roce 2013 bylo z Ústeckého kraje do projektu přihlášeno 12 knihoven nejrůznějších velikostních kategorií;

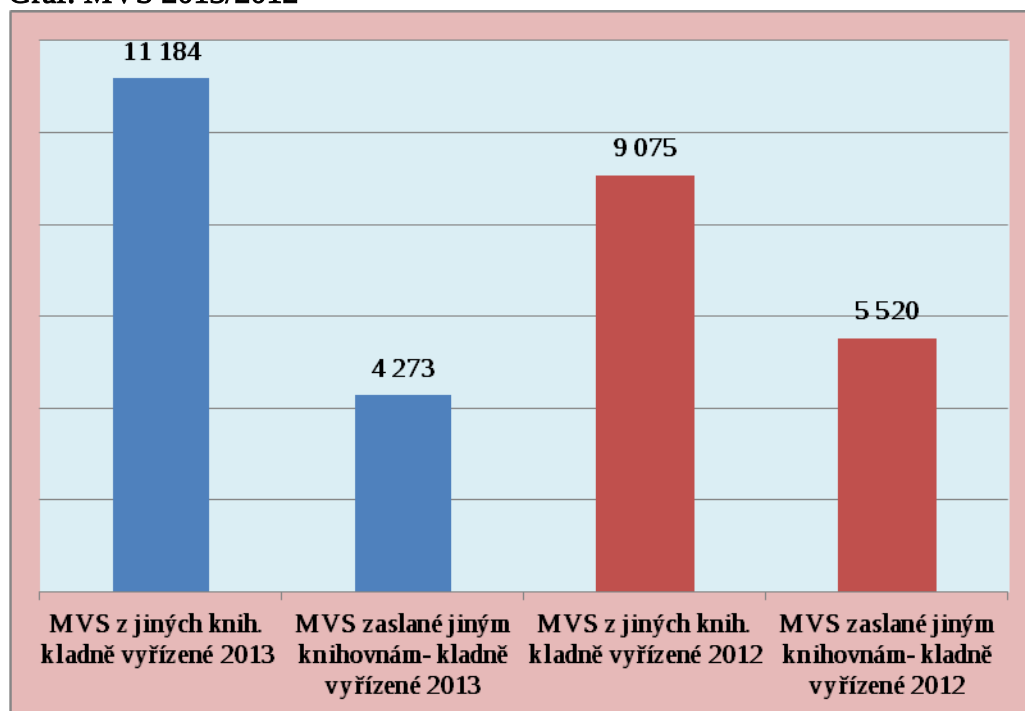
Ke dni 28. března 2013 pozbyla účinnosti smlouva mezi společností Telefónica Czech Republic, a. s., a Ministerstvem kultury ČR, na jejímž základě byly hrazeny poplatky za internetové připojení knihoven, zapojených do Projektu internetizace knihoven (PIK). Zajištění připojení k internetu bylo tedy po tomto datu v kompetenci zřizovatelů knihoven a Ministerstvo kultury se na realizaci a financování této činnosti již nepodílelo. I díky pomoci pracovníků pověřených knihoven nedošlo nikde v kraji k omezení činnosti knihoven.

V červnu 2013 povodeň zasáhla Městskou knihovnu Děčín, kde způsobila škodu za 5 miliónů Kč. Tuto velmi nemilou událost zmírnili zástupci velké komunity českých přistěhovalců z amerického městečka Cedar Rapids ve státě Iowa, kteří v prosinci 2013 předali řediteli MK Děčín šek na milion Kč, který mezi sebou vybrali v rámci občanské iniciativy CR2CR, pod níž se v Cedar Rapids sdružily místní veřejná knihovna, Sokol, Národní česko-slovenské muzeum a Kostel svatého Václava. Krajané tak oplatili pomoc, která v roce 2008 mířila opačným směrem. Tehdy povodně poničily také českou čtvrť v Cedar Rapids (druhé největší město ve státě Iowa), což zástupci města při předání šeku několikrát připomněli.



Meziknihovní výpůjční služba našla své uživatele i v roce 2013 – oproti roku 2012 se zvýšil počet dokumentů, které byly vyžádány z jiných knihoven (z 9 075 na 11 184)☺, naopak se snížil počet dokumentů, které byly zasílané jiným knihovnám (z 5 520 na 4 273)☹;

**Graf: MVS 2013/2012**



Knihovny v ÚK vydaly v roce 2013 celkem 13 publikací;

Pracovníci knihoven ÚK zorganizovali v průběhu roku 2013 celkem **4 979 kulturních akcí**☺ (v r. 2012 4 377). Z pověřených knihoven jich nejvíce zorganizovali v Knihovně K. H. Máchy v Litoměřicích (514) a v SKKS Chomutov (415), v profesionálních knihovnách nejvíce v oblasti Most (880) a Děčín (455), v neprofesionálních knihovnách pak v oblasti Litoměřice (167), Děčín (105) a Teplice (103);

Pracovníci knihoven ÚK zorganizovali v průběhu roku 2013 celkem **2 906 vzdělávacích akcí** (v r. 2012 1 995). Z pověřených knihoven jich nejvíce zorganizovali v Městské knihovně Louny (708) a SKKS Chomutov (504), v profesionálních knihovnách nejvíce v oblasti Děčín (197) a Most (148), v neprofesionálních knihovnách pak v oblasti Litoměřice (101);

Ve veřejných knihovnách ÚK bylo k dispozici celkem 713 stanic s Internetem (v roce 2012 715);

Nejvyšších nákladů na KF na 1 obyvatele u pověřených knihoven dosáhli v Městské knihovně Louny (65,91Kč), u profesionálních knihoven dle oblastí nejvyšších nákladů na KF na 1 obyvatele dosáhli v oblasti Louny (34,31 Kč) – krajský průměr byl 23,66 Kč, u neprofesionálních knihoven pak v oblasti Děčín 21,87 Kč) a Teplice (13,32 Kč), přičemž krajský průměr byl 10,40 Kč;

V Severočeské vědecké knihovně v Ústí nad Labem na stáž v délce 10 měsíců v rámci evropského projektu Mládež v akci nastoupila italská dobrovolnice Alessandra Lomonaco (knihovna tak pokračovala v tradici, započatou v roce 2012, kdy se stala historicky první knihovnou v ČR, která tuto službu zorganizovala)



## Významná ocenění v roce 2013:

**Městské knihovně Litvínov** byla v rámci ceny **Knihovna roku** udělena finanční odměna a diplom v kategorii "významný počin v oblasti poskytování veřejných knihovnických a informačních služeb" za modernizaci prostor a tvořivý přístup k rozvoji komunitní knihovny (*foto 1*);

Ve 14. ročníku **Bibliowebu**, soutěže o nejlepší webovou prezentaci knihovny, kterou organizuje Svaz knihovníků a informačních pracovníků ČR pod záštitou Asociace krajů České republiky, byla nejuspěšnější v kategorii knihoven v obcích nad 10 tisíc obyvatel **Městská knihovna Litvínov**;

**Místní knihovna v Měrunicích** získala v rámci ceny Knihovna roku v kategorii základní knihovna zvláštní ocenění a diplom za znovuoobnovení knihovny jako moderního komunitního centra obce i jejího okolí za významné podpory zřizovatele Obce Měrunice (*foto 2*);

**Vědecká knihovna UJEP** v Ústí nad Labem obdržela v soutěži Knihovna roku zvláštní ocenění a diplom v kategorii „významný počin v oblasti poskytování veřejných knihovnických a informačních služeb“ za sloučení fakultních knihoven do efektivního celku v moderně koncipované budově knihovny (*foto 3*);





Foto 1



Foto 2



Foto 3

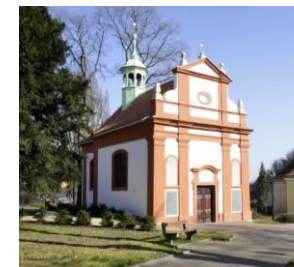


**Ředitel Městské knihovny v Děčíně Mgr. Ladislav Zoubek** obdržel Cenu českých knihovníků za zásluhy o české knihovnictví;

Městská knihovna Most pořádá pro lidi v penzi různorodé akce, a jak se ukazuje, senioři o ně mají zájem. Svědčí o tom velice slušná návštěvnost. Pozornost si jistě zaslouží organizace množství mnohých dalších koncertů, výstav a pořadů;

Nápadům se meze nekladou – uveďme třeba Pomazánkovou show v Obecní knihovně v Libčevsi (okr. Louny);

Regionální knihovně Teplice byl magistrátem do užívání předán objekt Seumeho kaple (*kaple Nalezení sv. Kříže - postavena v letech 1728 – 30, na místě starší kaple z roku 1693. Kaple byla původně hřbitovní kaplí a kolem ní se rozkládal starý teplický hřbitov. Sloužila svému účelu až do zrušení hřbitova v roce 1863 – 64. Náležela římskokatolické církvi a sloužila jen k příležitostným bohoslužbám. Po 2. sv. válce v ní byl umístěn depositář teplického muzea. Z původního hřbitova zůstaly zachovány pouze hroby německého básníka J. G. Seumeho a teplického hudebního skladatele J. Wolframa*);



Obecní knihovna Vědomice (okr. Litoměřice): Knihovna slouží jako základna při pořádání kulturních akcí obce. Například při sletu čarodějnic, uspávání broučků apod. Prostory knihovny poskytují ideální zázemí. (sociální zařízení, teplá voda, kuchyňka, sklad potřeb a pomůcek...). Některé akce mají přímo v knihovně start nebo cíl. K tomuto účelu často se používá strom Pohádkovník u knihovny. **Kavárnička „U skřítky Knihovnička“** hostí každý týden přátele knihovny. V roce 2013 byl z receptů účastnic vytvořen „Masíčkový kalendář“, předtím byl ovšem moučníkový;

**Kalábová Knauerová, Monika:** Vybrané obecní knihovny Teplicka – srovnání, současnost, budoucnost. Závěrečná práce rekvalifikačního knihovnického kurzu NTK. Dostupné na: [http://knihovnaprobostov.files.webk.cz/files/kalabova - vybrane obecni knihovny teplicka.pdf](http://knihovnaprobostov.files.webk.cz/files/kalabova_-_vybrane_obecni_knihovny_teplicka.pdf);

V březnu 2013 se v Městské knihovně Louny konala krajská postupová přehlídka uměleckého přednesu a divadel poezie **“Louny, Poeticky!”** ;

**Teplický literární podzim 2013 v Regionální knihovně Teplice** nabídl setkání s Ivanem Klímou, Václavem Cílkem, Veronikou Černuckou, Milošem Kratochvílem, Vlado Štanclem a Terezou Viktorovou.;





Z práce Senior klubu v MK Most



Místní knihovna Dušníky: školení k práci s on-line katalogem



SVK Ústí n.L. - Předvánoční posezení se severočeskými spisovateli



Family Fest – Ústí n. L.



Knihovna K. H. Máchy Litoměřice - Muzejní noc



V hlavní roli: Mgr. A. Žáková (SVK Ústí n. L.)





Koncert na podporu děčínské knihovny po povodních - ústecká Severočeská vědecká knihovna  
26. 6. 2013



Místní lidová knihovna Kostomlaty p. M. - Den s Lesy ČR



Obecní knihovna ve Rtyni n. B - z pracovního setkání knihovníků teplického regionu



Místní knihovna Kyškovice – seminář k práci s on-line katalogem

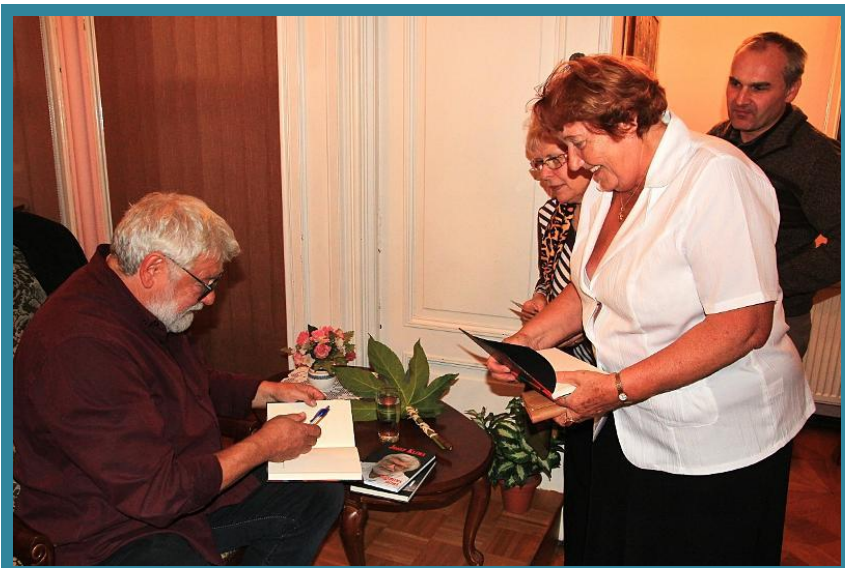


Knihovna K. H. Máchy Litoměřice: Knížka pro prvňáčka -  
- předčítá Mgr. Karel Tománek



Knihovna K. H. Máchy Litoměřice:  
Svatý Martin s knihovnou





Městská knihovna Trmice - setkání s Josefem Klímou



Knihovna K. H. Máchy Litoměřice – Klub tvůrčího psaní



Městská knihovna Louny – setkání s V. Harapesem



Městská knihovna Litvínov - Noc s Mayem



Městská knihovna Louny – Bez zámků





Městská knihovna Louny – Masopustní průvod



Městská knihovna Louny – Pohádky v angličtině s rodilým mluvčím



Městská knihovna Meziboří



Městská knihovna Most – přednáška o starém Mostu



SVK Ústí n. L. - Johann Gottfried Seume - nýmand nebo génius?



I knihovníci mají rádi fotbal (momentka z fotbalového turnaje, organizovaného KVK Liberec, mj. i za účasti týmu SVK Ústí n. L.)





Městská knihovna Most – burza vyřazených dokumentů



Z pořadu Den pro dětskou knihu v ústecké SVK



Městská knihovna Most – pasování prvňáčků



Severočeská vědecká knihovna Ústí n. L. – pasování prvňáčků



## Použité zkratky a definice

**AKS** - Automatizovaný výpůjční systém

**Databáze** - soubory či sestavy dat, faktografických údajů, textů a jiných digitálních objektů, které se zpřístupňují prostřednictvím společného rozhraní. Jsou to zejména báze elektronických periodik zpřístupňované v rámci konsorcií, agregacní báze typu EBSCO, ANOPRESS apod., které nabízejí periodika různých vydavatelů. Nezahrnují se volné zdroje, portály knihoven (např. virtuální odborné knihovny), soubory odkazů zpracované v bázi dat nebo elektronické kurzy

**Elektronický katalog knihovny (OPAC)** je veřejně dostupný online katalog určený uživatelům knihovny. Kromě vlastního vyhledávání záznamů dokumentů obvykle zpřístupňuje i řadu dalších služeb, např. umožňuje správu uživatelského konta, přístup k dalším informačním zdrojům apod.

**KF** (knihovní fond) - Soubor vybraných, uspořádaných, evidovaných a odborně knihovnický zpracovaných dokumentů, shromážděných a uchovávaných v knihovně, který je k dispozici uživatelům pro absenční a prezenční půjčování a poskytování dalších knihovnických a informačních služeb

**Knihovní jednotka** - Základní jednotka evidence a statistiky knihovního fondu zapsaná v přírůstkovém seznamu

**Licencované elektronické informační zdroje** - Elektronické databáze (bibliografické, plnotextové a faktografické) a jednotlivé informační dokumenty, do nichž má knihovna pro své uživatele zajištěn přístup. Za elektronické informační zdroje považujeme báze dat zařazené do fondu knihovny, zpracované v lokálních informačních systémech a zpřístupňované prostřednictvím sítě. Jejich akvizice se uskutečňuje: nákupem dat, získáním přístupových práv v rámci lokální, regionální, národní, skupinové (konsorcia) nebo individuální licenční smlouvy, získáním přístupových práv na základě legislativní úpravy (povinný výtisk) digitalizací nebo cíleným lokálním ukládáním digitálních dokumentů v souladu s autorským právem.

**MVS – meziknihovní výpůjční služba** - Typ výpůjční služby, která umožňuje kterékoli knihovně vyžádat si a půjčit pro svého uživatele od jiné knihovny ty dokumenty, které nemá ve svém fondu, a naopak půjčovat na vyžádání dokumenty z vlastních fondů jiným knihovnám. Může být realizována výpůjčkou fyzického dokumentu, kopií nebo i elektronickou formou

**Návštěva webové stránky** je definována jako série požadavků na stránky jednoho webu od jednoho unikátního návštěvníka v rámci časového intervalu 30 minut

**Návštěvník knihovny** - Pro potřeby evidence a statistiky je to každý, kdo toho dne osobně navštívil knihovnu a využil některou z jejich služeb, kulturních nebo vzdělávacích akcí a každý vstup do oblasti elektronických služeb poskytovaných knihovnou (přes webové rozhraní) a jejich on-line využití, z prostoru mimo knihovnu

**Obsluhovaná populace** - Počet obyvatel okruhu působnosti knihovny, počet obyvatel obce nebo obcí, obecní nebo městské části, pro jejíž obyvatele je vykazující knihovna zřízena. Uvádí se stav k 31. 12. vykazovaného roku

**Obrat fondu** - Statistický ukazatel, který porovnává počet výpůjček a velikost fondu za určité období

**On-line informační služby** (počet zodpovězených dotazů) - Informační služby, které knihovna poskytuje svým uživatelům prostřednictvím internetu na základě jejich vyžádání. (např. služba Ptejte se knihovny, Napište nám apod.)

**Pověřená knihovna** - Vesměs některá ze základních knihoven, která na základě smluvního vztahu s krajskou knihovnou zajišťuje výkon regionálních funkcí v rámci vymezeného regionu (okresu)

**Prolongace** - Prodloužení výpůjčky před uplynutím řádné výpůjční doby dané knihovním (výpůjčním) řádem knihovny. Provádí se na vyžádání uživatele, v knihovně nebo on-line. Prolongace výpůjčky se statisticky eviduje a vykazuje jako další výpůjčka, přičemž při evidenci ve výpůjčním protokolu musí být rozlišeno, zda se jedná o absenční výpůjčku, prezenční výpůjčku nebo prolongaci.

**Přírůstek** (knihovního fondu) - Souhrn knihovních jednotek, které byly během vykazovaného období doplněny do knihovního fondu knihovny nákupem, darem nebo jakýmkoliv jiným způsobem a evidovány v přírůstkovém seznamu

**Registrovaný uživatel** - Fyzická nebo právnická osoba, která byla během vykazovaného období nově zaregistrována v knihovně nebo její registrace byla obnovena, a která je oprávněna půjčovat si dokumenty (absenčně i prezenčně) z fondů knihovny a využívat další knihovnické a informační služby. Započítává se pouze první registrace uživatele v knihovně ve vykazovaném roce

**SVK** – Severočeská vědecká knihovna v Ústí nad Labem

**Úbytek (knihovního fondu)** - Souhrn knihovních jednotek, které byly během vykazovaného období vyřazeny z knihovního fondu (ztráty, poškození, aktualizace apod.) a evidovány v seznamu úbytků

**ÚK** – Ústecký kraj

**VISK** - program Ministerstva kultury ČR „Veřejné informační služby knihoven“ (*blíže viz např. <http://visk.nkp.cz/VISK1.htm>*)

**Vstup (připojení) do elektronického katalogu (OPAC)** je definován jako úspěšný požadavek na elektronický katalog (OPAC) uskutečněný z počítače v prostorách knihovny nebo z prostoru mimo knihovnu

**Vstup do elektronických informačních zdrojů a databází** - Vstup (připojení) do elektronických informačních zdrojů a databází (dále jen databáze) z prostoru knihovny nebo z prostoru mimo knihovnu. Je definován jako úspěšný požadavek na databázi uskutečněný z počítače v prostorách knihovny nebo z počítače mimo prostor knihovny, tzn. pomocí dálkového přístupu

**Vstup do elektronického výpůjčního protokolu** - vstup (připojení) uživatele do vlastního uživatelského konta z počítače umístěného v prostorách knihovny nebo z počítače mimo knihovnu, tzn. pomocí dálkového přístupu

**Výpůjčka** - Knihovnou uskutečněné a zaevidované půjčení jedné knihovní jednotky jednomu uživateli prezenčně nebo absenčně. U nevázaných periodik je výpůjčkou každý jednotlivý sešit nebo číslo, bez ohledu na ročník. Výpůjčky kopií se evidují a vykazují ve svazcích originálních dokumentů. Zahnuje i uživatelem požadované prodloužení výpůjčky (po uplynutí výpůjční doby)

**Výpůjčka absenční** - Knihovnou registrované a zaevidované půjčení jedné knihovní jednotky mimo knihovnu

**Výpůjčka prezenční** - Knihovnou registrované a zaevidované půjčení jedné knihovní jednotky v prostorách knihovny

**Webová stránka knihovny** - Elektronická služba knihovny, která má jednoznačnou doménu na internetu nebo využívá domény jiného subjektu. Skládá se ze souboru digitálních dokumentů obsahujících základní informace o knihovně a jejích službách a zprostředkujících elektronické služby knihovny (např. elektronický katalog, licencované i vlastní databáze, on-line výpůjční služby, on-line informační služby). Cílem webové stránky je poskytnout přístup ke knihovnickým a informačním službám a zdrojům nepřetržitě po 24 hodin, 7dnů v týdnu.

**Zobrazení (stažení) digitálního dokumentu** - zpřístupnění dokumentu nebo jeho části (např. časopiseckého článku, celého digitálního dokumentu, nebo jeho části typu kapitoly či vloženého vyobrazení nebo odkazu) bez ohledu na zobrazovací formát (např. pdf, html, ps).

*Dle definic „Deníku knihovny“ Národního informačního a poradenského střediska (NIPOS).*

**VÝSLEDKY ČINNOSTI VEŘEJNÝCH KNIHOVEN ÚSTECKÉHO KRAJE V ROCE 2013**

Severočeská vědecká knihovna v Ústí nad Labem, p. o., W. Churchilla 3, 401 00 Ústí nad Labem

Zpracovali: PhDr. Miroslav Bünter, Vladimíra Řeháková

Vydáno: 2014

Počet stránek: 67

ISBN: 978-80-7055-200 – 1

JEN PRO VNITŘNÍ POTŘEBU, neprodejné

©SVKUL 2014