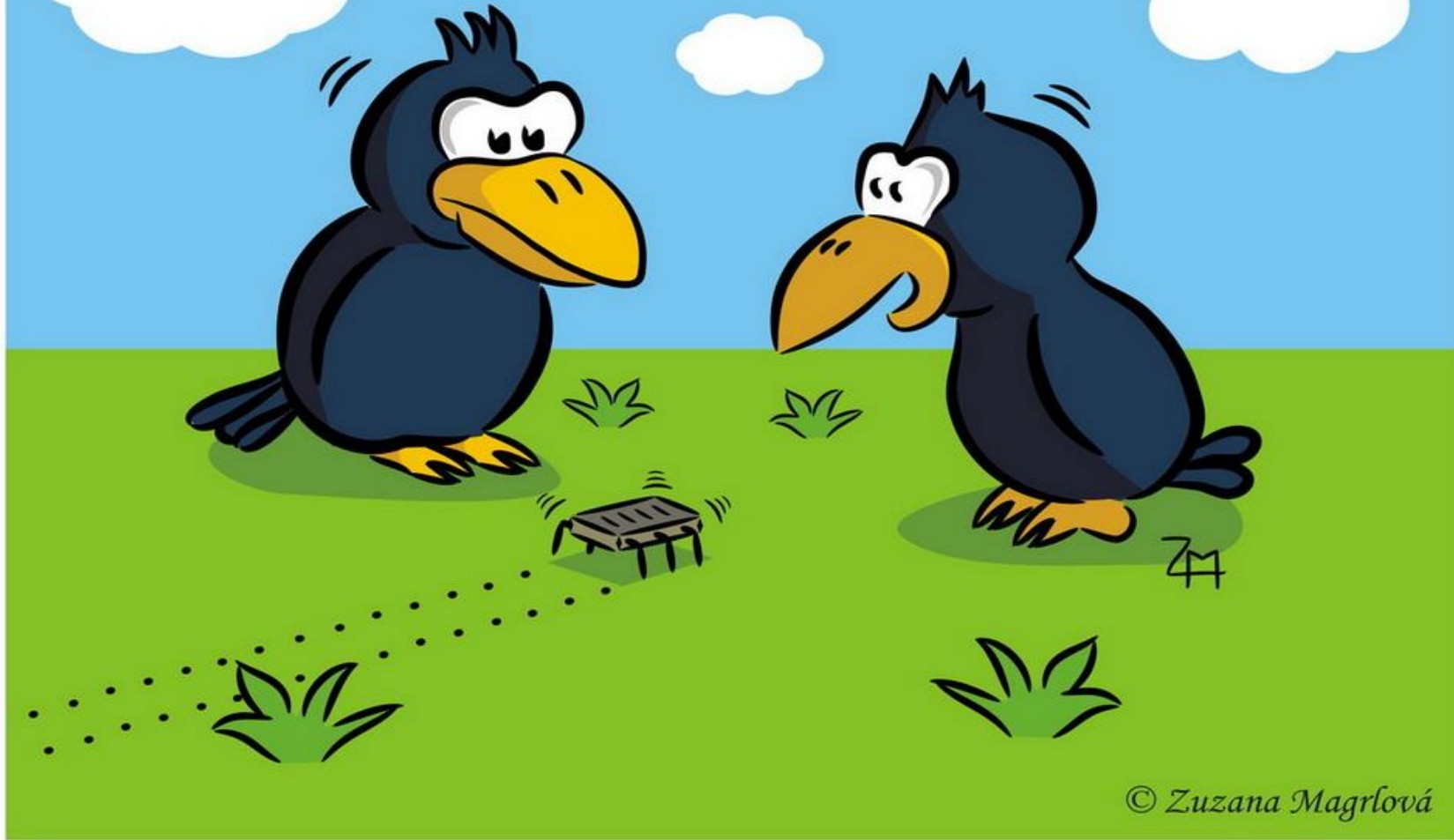


# Škola pro všechny = knihovna pro všechny

## Aspergerův syndrom



*"Zdá se, že začali nahrazovat normální  
brouky japonskými integrovanými obvody..."*



© Zuzana Magrlová

Není spravedlivé, že děti s AS dostaly do  
víňku úzkost, depresi, nepochopení,  
strach..... zkusme jim  
s tím pomoci, zase tolik nás to nestojí 😊



„Žádné lidské chování se nevyskytuje náhodně, ale v určitých logických řetězcích člověka, který se tak chová.“

„Každý člověk se chová takovým způsobem, který z jeho pohledu vede nejjednodušší cestou k požadovanému cíli.“

# Autismus

- PAS – porucha autistického spektra
- PVP – pervazivní vývojová porucha

(pervazivní=všepronstující, postihuje všechny oblasti vývoje)

## PROJEVY – TRIÁDA

Porucha určitých mozkových funkcí způsobí, že dítě nedokáže správným způsobem vyhodnocovat informace.

- Komunikace (verbální i neverbální)
- Porozumění sociálním vztahům a emocím
- Představitivost a hra

Nevyrovnaný vývojový profil

# ASPERGERŮV SYNDROM

- Vždy plně zachován intelekt
- Opožděný sociální vývoj, nesprávné chápání emocí (neznamená to, že chce být sám)
- Problémy v komunikaci
- Narušená motorická koordinace – dyspraxie
- Přecitlivělost smyslů, hypersenzitivita – nepřiměřené reakce
- Mozek pracuje jinak, vizuální myšlení <https://www.youtube.com/watch?v=Y54ABqSOScQ>
- Stereotypní zájem
- Nepřiměřená reakce na změnu
- Černobílé myšlení
- Kognitivní omyly
- Úzkostné stavy, deprese, panika
- Obsedantně kompulzivní porucha
- Agrese (není symptomem AS)
- 90% dětí s AS si projde šikanou v pozici oběti (snadný cíl)

# The Tech and Science Behind Little Red Riding Hood

<https://www.youtube.com/watch?v=IEly1gJT-kg>





# Komunikace s klientem s poruchou autistického spektra

- **Bud' předvídatelný** (nedotýkej se např. ramene)
- **Nekřič** (ani nezvyšuj hlas)
- **Mluv jednoduše** (volit krátké věty)

# Komunikace s klientem s poruchou autistického spektra

- **Rozumět a vědět** (to, že neodpovídá, neznamena, že nerozumí)
- **Omez pohled do očí**
- **Plánuj** (seznam klienta se svým záměrem)
- **Ptej se jasně**

# Komunikace s klientem s poruchou autistického spektra

- **Bud' trpělivý**
- **Jaký je den?** (pozor na narušené vnímání času)
- **Dej na jeho pochopení** („chci Vám pomoci“, „je to pravda“, „je mi to jasné“)

# Děkuji za pozornost.

Mgr. Bc. Martina Brhelová  
ředitelka Speciální základní školy  
vedoucí pracovník SPC  
externí spolupracovník UJEP  
v oblasti speciální pedagogiky

