

# MÍT SVĚT PŘEČTENÝ

## MUZEUM MĚSTA ÚSTÍ NAD LABEM

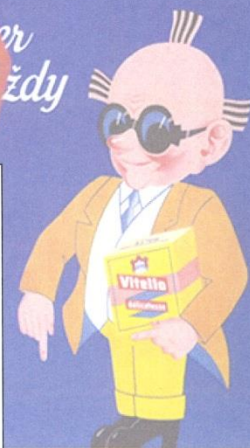
- **Tvůrci projektu** – pedagogické a historické oddělení
  - Program pro MŠ
  - Program pro SŠ
- **Garanti** – pedagogické, historické a archeologické oddělení
  - 1. stupeň ZŠ
  - 2. stupeň ZŠ





Čistota  
nič zdraví

Nedří se



ITELLO

34. Přijetí skutečné Elida Girl
35. Značka rostlinného tuku propagovaná leteckou akrobacií
36. Jaké zvíře připomíná monogram Schichtovy rodiny?
37. Slavná značka kosmetiky
38. Sochařské ztvárnění hrudníku, ramen a hlavy, obvykle na podstavci
39. Co zakoupili Německému vzduchoplaneckému spolku? Předmět nesl žlutý nápis „Schicht“
40. Zkratka československého prezidenta z obrazu Schichtovy epopeje
41. Lesklý povrch plechových reklamních cedulí
42. Válečné letecké eso a akrobat, který propagoval značku Vitello
43. Hodnost Johanna Schichta udělená císařem
44. Značka tuku podle posledního písmene řecké abecedy

45. První velká letecká soutěž Rakouska-Uherska se jmenovala „Schichtův ...“
46. Značka tuku podle antické bohyně úrody
47. Splňující požadavky stravy židovské komunity
48. Na jakou světovou událost v roce 1936 reagovala reklamní kampaň tuku Ceres?
49. Dodnes existující nadnárodní concern spoluzaložený Schichty v roce 1929
50. Johann Schicht vymyslel šťávu Ceres, protože byl přísný...
51. Křestní jméno manželky Heinricha Schichta, která podnikla cestu kolem světa
52. Kde stála vila Heinricha Schichta?
53. Německy „šťáva“
54. Jaký hudební nástroj měly jako ochrannou známku svíčky?
55. Jako co proslula Martha Schichtová
56. Kolik let slavila republika, když získala od Schichtů darem obrazy z českých dějin?

57. Nealkoholická šťáva Ceres perlivá nesla přívzvo jako populární alkoholový nápoj
58. Severočeský automobilový konstruktér pracující pro Schichty
59. Převod veřejného majetku do soukromého vlastnictví
60. Johann nebyl jen abstinent, ale i odpírač masa
61. Médium, v jehož používání v reklamě byl Schicht průkopníkem
62. Soubor domů pro bydlení zaměstnanců
63. Způsob propagace výrobků
64. Jméno ústeckého kina, ve kterém byl v roce 1929 poprvé uveden mluvený film. Dnešní Činoherní studio
65. Iničály ruského spisovatele (1828 -1910), jehož odkaz cti Johann Schicht
66. Letadlo jinak
67. Křestní jméno zakladatele Schichtových závodů v roce 1848

T A J E N K A : V P Ř Í Š T Í M B L O K U V Y T V O Ř Í Š V L A S T N Í K Ř Í Ž O V K U

1 2 3 4 5 6 4 7 8 9 10 11 12 1 13 6 1 10 3 4 5 1 9 14 15 6 16 4 11 3 4 17 10 1 11 12

T E M A T E M B U D E Ř E K A L A B E , L O D N Í A Ž E L E Z N I Č N Í D O P R A V A

6 18 7 14 6 18 7 8 12 19 18 3 18 11 14 9 14 8 18 9 10 19 16 4 14 17 18 9 18 17 16 4 20 16 4 19 10 2 21 14 1 14

C Í L E M J E V Y M Y S L E T C O N E J O R I G I N Á L N Ě J Š Í H E S L A , K T E R Á

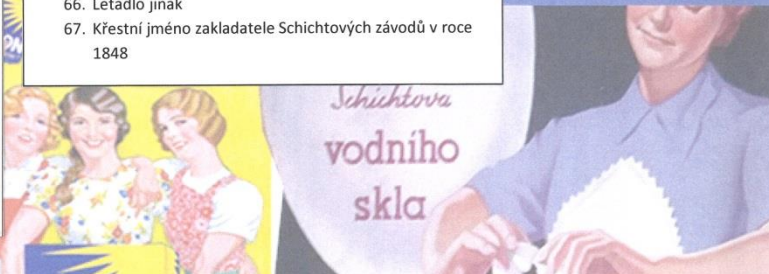
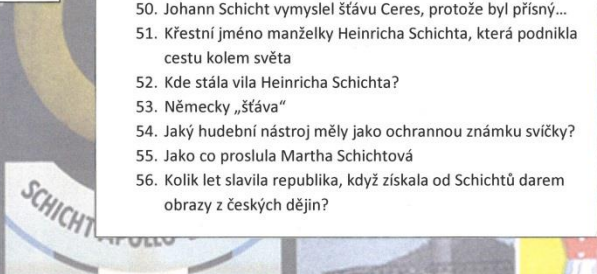
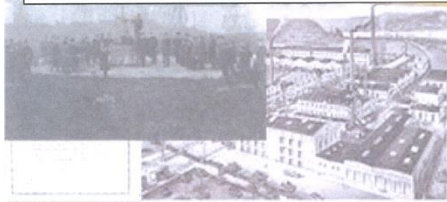
22 4 9 18 7 23 18 1 13 7 13 15 9 18 6 22 10 16 18 23 10 21 4 24 4 16 25 9 16 26 23 5 4 27 18 15 9 14 11 6 18 21 25

O B S Á H N O U Z A D A N É T É M A P R O S T U D U J D O D A N É M A T E R I Á L Y N A

10 8 15 25 27 16 10 12 17 14 19 14 16 18 6 18 7 14 2 21 10 15 6 12 19 12 23 19 10 19 14 16 18 7 14 6 18 21 4 25 9 13 16 14

D A L Š Í L E K C I K A Ž D Ý P Ř I N E S E A L E S P O Ň H E S E L

19 14 9 5 4 9 18 11 22 4 11 14 17 19 13 2 3 4 16 18 15 18 14 9 18 15 2 10 28 Ot. 56 27 18 15 18 9

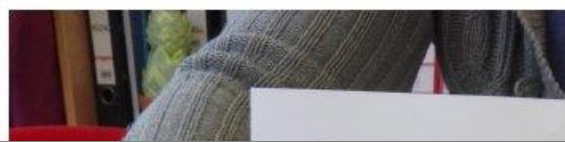


dnes testě jako Ceresu









# Spolupráce škol a muzeí.

## Co můžeme nabídnout?

- Odborníky a znalce zajímavostí, „špeků“ z nejrůznějších oblastí a oborů, ke kterým se učitel běžně nemusí dostat. Bez předchozího bádání neví přesně, co mu může muzeum nabídnout x kurátor zná svou sbírku.
- Známe zajímavé lokality a místa, které nemusí být běžně přístupná, máme dobré kontakty
- Muzeum má své tempo, není nutné říct a probrat vše
- Můžeme si hrát, prostředí je uvolněnější. Lektor má k žákům jiný vztah a přístup
- Máme exponáty či jejich repliky

- Máme prostor/pracovní stroje a finance na tvorbu doprovodných pomůcek a výukových materiálů
- Máme čas se vybranému tématu skutečně věnovat a vytvořit zajímavé interaktivní programy ve kterých žáci aktivně pracují
- Umíme ukázat praktickou stránku našich oborů – jak přesně se chytají motýly, jak probíhá archeologický výzkum, jak se vyrábí kachle, jak se psalo brkem, jak ho seříznut tak, aby psal....

Děkuji za pozornost